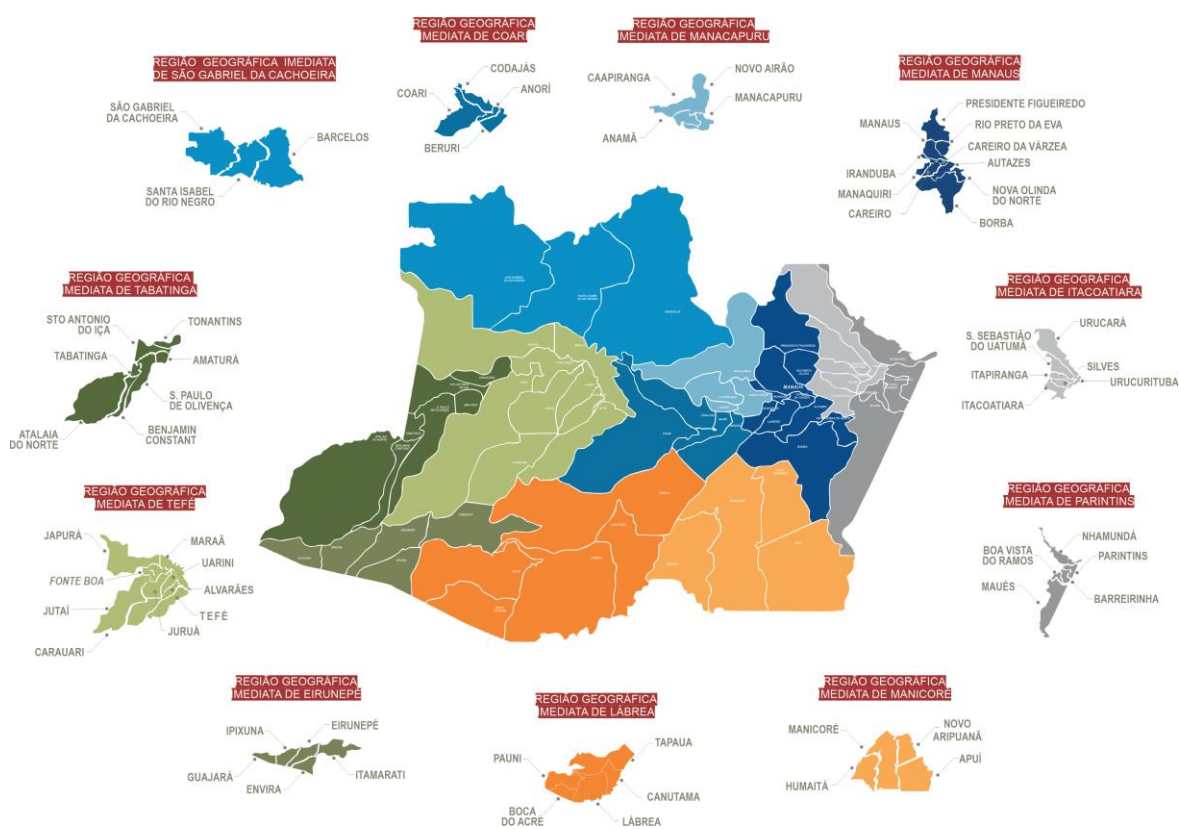




OS MUNICÍPIOS DO ESTADO DO AMAZONAS E OS INDICADORES DE GESTÃO MUNICIPAL

UM REFERENCIAL COMPARATIVO POR REGIÃO GEOGRÁFICA E POR MUNICÍPIO



AGOSTO/2025

GOVERNO DO ESTADO DO AMAZONAS

WILSON MIRANDA LIMA

Governador do Estado do Amazonas

TADEU DE SOUZA SILVA

Vice-Governador do Estado do Amazonas

COMPANHIA DE DESENVOLVIMENTO DO ESTADO DO AMAZONAS – CIAMA

ANTONIO ALUIZIO BRASIL BARBOSA FERREIRA

Diretor-Presidente

JOSÉ BENTES COUTINHO NETO

Diretor Administrativo-Financeiro

NELSON DE SOUZA AZEVEDO

Diretor-Técnico

EQUIPE TÉCNICA CIAMA

ANTONIO IVALDO BEZERRA DA SILVA

Pós Graduado em Formação de Consultores FIA\USP-SP
Especialista em Gestão de Pequenas Empresas, FIA\USP-SP
Economista

FERNANDO SANTOS FOLHADELA

Doutor em Biotecnologia
Mestre em Desenvolvimento Regional
Especialização em Consultoria Industrial pela UNICAMP-SP
Economista

PAULA REBECA STONE FÉLIX

Especialização em Gestão Pública,
MBA em Gestão de Finanças, Auditoria e Controladoria.
Economista

CRISTIANE DE ASSIS COSTA SILVA

Jornalista – Designer

JOSÉ RESENDE CAVALCANTE JUNIOR

Designer

SUMÁRIO

MENSAGEM DO PRESIDENTE	7
1 APRESENTAÇÃO	8
2 OBJETIVO	8
3 METODOLOGIA	8
4 INTRODUÇÃO	8
5 OS INDICADORES E SUA ABRANGÊNCIA	10
5.1 GOVERNANÇA, EFICIÊNCIA FISCAL E TRANSPARÊNCIA	10
5.2 EDUCAÇÃO	11
5.3 SAÚDE E BEM-ESTAR	11
5.4 INFRAESTRUTURA E MOBILIDADE	12
5.5 SUSTENTABILIDADE	12
5.6 DESENVOLVIMENTO SOCIOECONÔMICO E ORDEM PÚBLICA	12
6 DETALHANDO O CONTEÚDO DO IGMA	13
7 REGIÕES GEOGRÁFICAS	13
8 ESCALA IGMA A SER OBSERVADA	14
9 INDICADORES DE GESTÃO MUNICIPAL POR REGIÃO GEOGRÁFICA	15
9.1 REGIÕES GEOGRÁFICAS DO AMAZONAS	15
9.1.1 REGIÃO GEOGRÁFICA INTERMEDIÁRIA DE MANAUS	15
9.1.2 REGIÃO GEOGRÁFICA INTERMEDIÁRIA DE TEFÉ	17
9.1.3 REGIÃO GEOGRÁFICA INTERMEDIARIA DE LÁBREA	19
9.1.4 REGIÃO GEOGRÁFICA INTERMEDIÁRIA DE PARINTINS	20
10 INDICADORES DE GESTÃO MUNICIPAL POR MUNICÍPIO	21
10.1 MUNICÍPIO DE ALVARÃES	21
10.2 MUNICÍPIO DE AMATURÁ	21
10.3 MUNICÍPIO DE ANAMÃ	21
10.4 MUNICÍPIO DE ANORI	22
10.5 MUNICÍPIO DE APUÍ	22
10.6 MUNICÍPIO DE ATALAIA DO NORTE	22
10.7 MUNICÍPIO DE AUTAZES	23
10.8 MUNICÍPIO DE BARCELOS	23
10.9 MUNICÍPIO DE BARREIRINHA	23
10.10 MUNICÍPIO DE BENJAMIN CONSTANT	24
10.11 MUNICÍPIO DE BERURI	24
10.12 MUNICÍPIO DE BOA VISTA DO RAMOS	24

COMPANHIA DE DESENVOLVIMENTO DO ESTADO DO AMAZONAS - CIAMA

10.13	MUNICÍPIO DE BOCA DO ACRE	25
10.14	MUNICÍPIO DE BORBA	25
10.15	MUNICÍPIO DE CAAPIRANGA	25
10.16	MUNICÍPIO DE CANUTAMA	26
10.17	MUNICÍPIO DE CARAUARI	26
10.18	MUNICÍPIO DE CAREIRO	26
10.19	MUNICÍPIO DE CAREIRO DA VÁRZEA	27
10.20	MUNICÍPIO DE COARI	27
10.21	MUNICÍPIO DE CODAJÁS.....	27
10.22	MUNICÍPIO DE EIRUNEPÉ	28
10.23	MUNICÍPIO DE ENVIRA	28
10.24	MUNICÍPIO DE FONTE BOA.....	28
10.25	MUNICÍPIO DE GUAJARÁ.....	29
10.26	MUNICÍPIO DE HUMAITÁ	29
10.27	MUNICÍPIO DE IPIXUNA.....	29
10.28	MUNICÍPIO DE IRANDUBA.....	30
10.29	MUNICÍPIO DE ITACOATIARA	30
10.30	MUNICÍPIO DE ITAMARATI.....	30
10.31	MUNICÍPIO DE ITAPIRANGA.....	31
10.32	MUNICÍPIO DE JAPURÁ.....	31
10.33	MUNICÍPIO DE JURUÁ.....	31
10.34	MUNICÍPIO DE JUTAÍ	32
10.35	MUNICÍPIO DE LÁBREA	32
10.36	MUNICÍPIO DE MANACAPURU.....	32
10.37	MUNICÍPIO DE MANAQUIRI	33
10.38	MUNICÍPIO DE MANAUS	33
10.39	MUNICÍPIO DE MANICORÉ	33
10.40	MUNICÍPIO DE MARAÃ	34
10.41	MUNICÍPIO DE MAUÉS	34
10.42	MUNICÍPIO DE NHAMUNDÁ.....	34
10.43	MUNICÍPIO DE NOVA OLINDA DO NORTE	35
10.44	MUNICÍPIO DE NOVO AIRÃO.....	35
10.45	MUNICÍPIO DE NOVO ARIPUANÃ.....	35
10.46	MUNICÍPIO DE PARINTINS.....	36
10.47	MUNICÍPIO DE PAUINI	36
10.48	MUNICÍPIO DE PRESIDENTE FIGUEIREDO	36

COMPANHIA DE DESENVOLVIMENTO DO ESTADO DO AMAZONAS - CIAMA

10.49	MUNICÍPIO DE RIO PRETO DA EVA	37
10.50	MUNICÍPIO DE SANTA ISABEL DO RIO NEGRO.....	37
10.51	MUNICÍPIO DE SANTO ANTONIO DO IÇÁ.....	37
10.52	MUNICÍPIO DE SÃO GABRIEL DA CACHOEIRA.....	38
10.53	MUNICÍPIO DE SÃO PAULO DE OLIVENÇA	38
10.54	MUNICÍPIO DE SÃO SEBASTIÃO DO UATUMÃ	38
10.55	MUNICÍPIO DE SILVES	39
10.56	MUNICÍPIO DE TABATINGA	39
10.57	MUNICÍPIO DE TAPAUÁ.....	39
10.58	MUNICÍPIO DE TEFÉ	40
10.59	MUNICÍPIO DE TONANTINS.....	40
10.60	MUNICÍPIO DE UARINI.....	40
10.61	MUNICÍPIO DE URUCARÁ	41
10.62	MUNICÍPIO DE URUCURITUBA	41
11	CONCLUSÃO	41

MENSAGEM DO PRESIDENTE

A Companhia de Desenvolvimento do Estado do Amazonas – Ciama, cuja missão é a promoção do desenvolvimento social, econômico, energético, tecnológico, industrial e ambiental do Estado do Amazonas, tem a satisfação de lançar o estudo denominado “Os municípios do Estado do Amazonas e os indicadores de gestão municipal - um referencial comparativo por região geográfica e por município”.

O presente estudo, inédito em seu conteúdo, indica a situação e o posicionamento dos 62 (sessenta e dois) municípios do Estado do Amazonas, de modo a permitir uma visão geral e comparativa sobre a situação socioeconômica e ambiental de cada um deles, a ensejar possíveis Políticas Públicas direcionadas aos problemas mais sensíveis ali indicados.

Através dele, o pelo Governo do Estado declara amplo apoio a este tipo de estudo, já que desnuda a situação dos nossos municípios, em vários aspectos, quais sejam: Governança, Eficiência Fiscal e Transparência; Educação; Saúde e Bem-estar; Infraestrutura e Mobilidade Urbana; Sustentabilidade; e Desenvolvimento Socioeconômico e Ordem Pública, que são interdependentes entre si e seguem estrategicamente essa ordem para fazerem girar a engrenagem, de forma harmônica, rumo ao desenvolvimento socioeconômico e ambiental de nosso Estado. Cada pilar possui a sua essência, relevância e impacto, para direcionar as Políticas Públicas na busca por Cidades mais humanas e de excelência.

Aluizio Barbosa
Presidente

1 APRESENTAÇÃO

A Companhia de Desenvolvimento do Estado do Amazonas – Ciama, cuja missão é a promoção do desenvolvimento social, econômico, energético, tecnológico, industrial e ambiental do Estado do Amazonas, compilou o presente estudo, inédito em seu conteúdo, indicando a situação e o posicionamento dos 62 (sessenta e dois) municípios do Estado do Amazonas, através de indicadores, de modo a permitir uma visão geral e comparativa sobre a situação socioeconômica e ambiental de cada um deles, a ensejar possíveis Políticas Públicas direcionadas aos problemas mais sensíveis indicados.

2 OBJETIVO

Indicar a situação e o posicionamento dos 62 (sessenta e dois) municípios do Estado do Amazonas, através de indicadores, de modo a permitir uma visão geral e comparativa sobre a situação socioeconômica e ambiental de cada um deles, a ensejar possíveis Políticas Públicas direcionadas aos problemas mais sensíveis indicados.

3 METODOLOGIA

Para a elaboração do presente estudo, de natureza quantitativa, descritiva e exploratória, de modo a atingir os objetivos definidos, ou seja, subsidiar a elaboração de Políticas Públicas, foram combinados dados de pesquisas secundárias, obtidos através de relatórios de órgãos públicos, publicações acadêmicas, dados demográficos, econômicos, sociais do IBGE, IGMA, Ministérios e outras agências, de modo a compreensão da realidade observada, para tanto, contando com apoio de gráficos e tabelas para facilitar a interpretação dos resultados. A abordagem buscou identificar padrões de desempenho, disparidades regionais e oportunidades de melhoria na gestão pública municipal.

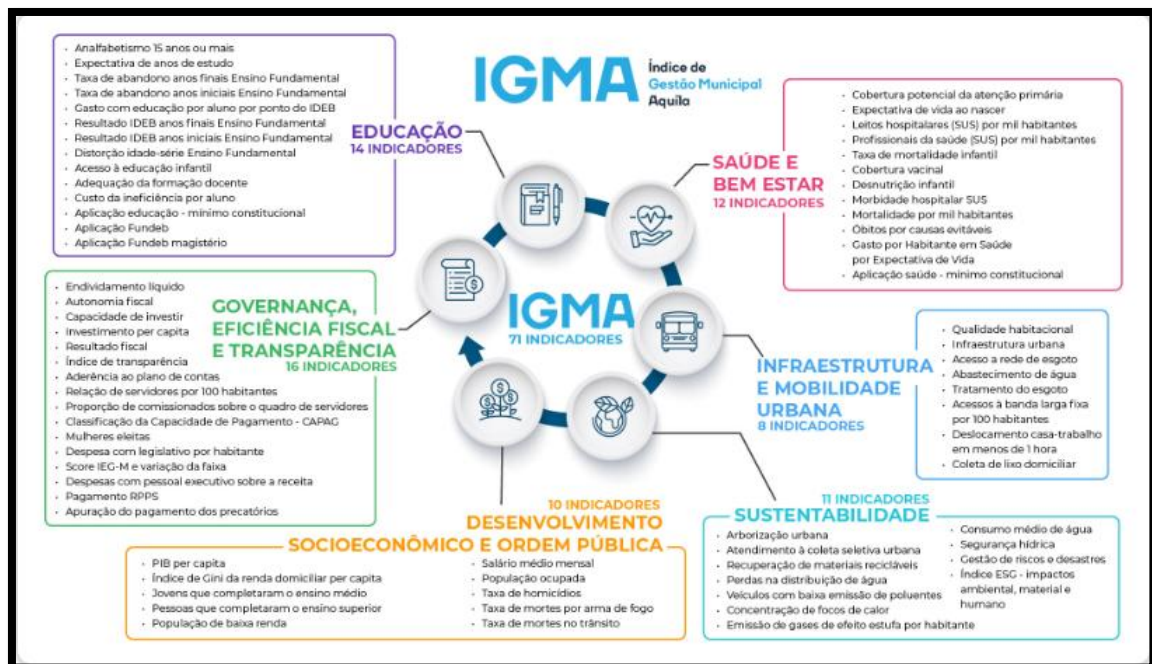
4 INTRODUÇÃO

O presente estudo tem como base a plataforma de tecnologia e inovação desenvolvida pelo Instituto Aquila denominado Índice de Gestão Municipal Aquila (IGMA), com o objetivo de medir o nível de excelência das cidades brasileiras e promover o Ciclo Virtuoso do Desenvolvimento Humano.

Importante esclarecer que a plataforma está em sintonia com a metodologia Cidades Excelentes, criada também pelo Instituto, com o objetivo de potencializar a eficiência e efetividade da gestão pública, o IGMA oferece um universo amplo, robusto e completo

COMPANHIA DE DESENVOLVIMENTO DO ESTADO DO AMAZONAS - CIAMA

para apoiar a tomada de decisão, transformar a administração pública e oferecer serviços com mais qualidade para a população.



Por meio de um algoritmo próprio, a plataforma consolida 71 indicadores, a partir de dados públicos, colhidos em fontes primárias e contempla as 5.568 cidades brasileiras, que recebem uma nota, na escala de 0 a 100, conforme o desempenho nos indicadores monitorados pelo IGMA. De acordo com a escala, quanto mais próximo de 100 for o índice da cidade, mais excelente o seu desempenho; quanto mais próxima de 0, mais crítica é a situação.

Dessa forma, o IGMA oferece uma visão sistêmica e traz benefícios para:

- Sociedade civil, que pode cobrar ações efetivas dos governantes;
- Poder público, que avalia os parâmetros, reconhece boas práticas e gerencia suas ações com mais eficiência;
- Iniciativa privada, que toma melhores decisões com base em dados e direciona investimentos com mais assertividade.

5 OS INDICADORES E SUA ABRANGÊNCIA

O Índice de Gestão Municipal Aquila (IGMA) é uma plataforma de tecnologia e inovação, composto por seis pilares estruturais e interdependentes, que compõem o Ciclo Virtuoso de Desenvolvimento Humano.

Estes Pilares estão estrategicamente ordenados para girar a engrenagem, de forma harmônica, rumo ao desenvolvimento contínuo das cidades e de seus cidadãos. O IGMA é composto por seis pilares: Governança, Eficiência Fiscal e Transparência; Educação; Saúde e Bem-estar; Infraestrutura e Mobilidade Urbana; Sustentabilidade; e Desenvolvimento Socioeconômico e Ordem Pública, que são interdependentes e seguem estrategicamente essa ordem para fazerem girar a engrenagem, de forma harmônica, rumo ao desenvolvimento humano. Cada pilar possui a sua essência, relevância e impacto, para direcionar as Políticas Públicas na busca por Cidades Excelentes.

5.1 GOVERNANÇA, EFICIÊNCIA FISCAL E TRANSPARÊNCIA

É reconhecido como o pilar essencial para o Ciclo Virtuoso do Desenvolvimento Humano, já que representa a força motriz que faz girar a engrenagem do IGMA. Este pilar congrega os seguintes indicadores: Endividamento líquido, Autonomia fiscal, Capacidade de investir,



investimento per capita, Resultado fiscal, Índice de transparência, Aderência ao plano de contas, Relação de servidores por 100 habitantes, Proporção de comissionados sobre o quadro de servidores, Classificação da Capacidade de Pagamento (CAPAG), Mulheres eleitas, Despesa com legislativo por habitante, Score IEC-M e Variação da faixa,

Despesa com pessoal executivo sobre a receita, Pagamento RPPS e Apuração do pagamento dos precatórios. Quanto mais eficiente for a máquina pública, maior será a sua capacidade de promover investimentos e serviços de qualidade a um menor custo. É preciso eliminar os desperdícios, otimizar as despesas, ampliar a arrecadação (sem aumentar impostos) e gerar mais valor aos cidadãos. O município tem a missão de satisfazer ao máximo as necessidades e os interesses dos cidadãos, prezando pela racionalização dos recursos públicos, com respeito aos princípios da integridade, responsabilidade e confiabilidade. Tudo isso com comunicação aberta, clara e transparente entre os órgãos públicos e a população.

5.2 EDUCAÇÃO

A Educação é um dever do Estado e direito de todos, garantido na Constituição Federal. Esse pilar promove a autonomia e o senso crítico, além de aprimorar habilidades e

competências humanas. Contempla aos seguintes indicadores:



Analfabetismo 15 anos ou mais, Expectativa de anos de estudo, Taxa de abandono anos finais Ensino Fundamental, Taxa de abandono anos iniciais Ensino Fundamental, Gasto com educação por aluno por ponto do IDEB, Resultado IDEB anos finais Ensino Fundamental, Resultado

IDEB anos iniciais Ensino Fundamental, Distorção idade-série Ensino Fundamental, Acesso à Educação Infantil, Adequação da formação docente, Custo da ineficiência por aluno, Aplicação Educação-Mínimo constitucional, Aplicação FUNDEB, Aplicação FUNDEB magistério. O pilar deixa claro que investir em educação é proporcionar oportunidades para melhorar a qualidade de vida da população. No Brasil, a gestão municipal é responsável por oferecer ensino infantil até fundamental. Ou seja, é o ponto de partida do processo educacional do cidadão, permitindo a criação de bases sólidas para o progresso das pessoas e o avanço das cidades.

5.3 SAÚDE E BEM-ESTAR

Este pilar mede a disponibilidade, a qualidade e o investimento em saúde. Compreende os seguintes indicadores: Cobertura potencial da atenção primária, Expectativa de vida ao nascer, Leitos hospitalares (SUS) por 1.000 habitantes, Taxa de mortalidade infantil,



Profissionais da Saúde (SUS) por 1.000 habitantes, Cobertura vacinal, Desnutrição infantil, Morbidade hospitalar SUS, Mortalidade por 1.000 habitantes, Óbitos por causas evitáveis, Gasto por habitante em Saúde por expectativa de vida, Aplicação Saúde-Mínimo

constitucional. O pilar procura destacar que boas condições de serviços de saúde não somente atraem indivíduos, mas também proporcionam mão-de-obra capaz de produzir e gerar mais valor ao município. O pilar foi consideravelmente reforçado na atualização do IGMA em 2024, com cinco novos indicadores, reforçando a relevância deste eixo para as ambições e o progresso dos municípios.

5.4 INFRAESTRUTURA E MOBILIDADE

Quanto mais robusta for a infraestrutura de um município, maiores serão suas atividades econômicas e a consequente geração de riquezas. O pilar considera os seguintes indicadores: Qualidade habitacional, Infraestrutura urbana, Acesso a rede de esgoto, Abastecimento de água, Tratamento de Esgoto, Acessos a Banda Larga Fixa por 100 habitantes, Deslocamento Casa-Trabalho em menos de uma hora e Coleta de lixo domiciliar. As condições de infraestrutura, bem como os serviços coletivos urbanos disponíveis em um município, impactam diretamente a vida dos cidadãos e influenciam na atração de empresas, que recolhem impostos e geram empregos.



5.5 SUSTENTABILIDADE

É fundamental avaliar constantemente as iniciativas ambientais e sustentáveis dos municípios, afinal, este pilar é primordial, relevante e debatido em escala global. Este pilar contempla os seguintes indicadores: Arborização urbana, Atendimento à coleta seletiva urbana, Recuperação de materiais recicláveis, Perdas na distribuição de água, Veículos com baixa emissão de poluentes, Concentração de focos de calor, Emissão de gases de efeito estufa por habitante, Consumo médio de água, Segurança hídrica, Gestão de Riscos e Desastres, Índice ESG-Impactos ambiental, material e humano. Sob o ponto de vista da gestão pública, preservar o meio ambiente envolve uma gestão articulada, com utilização racional de recursos e descarte consciente de resíduos. Essa pauta vem ganhando ainda mais força impulsionada principalmente pelo conceito de ESG (Environmental, Social e Governance). Ao pilar Sustentabilidade, foi também incorporado o “Índice ESG - Impactos Ambiental, Material e Humano”, elaborado em alinhamento com as necessidades emergentes do Brasil e do mundo.



5.6 DESENVOLVIMENTO SOCIOECONÔMICO E ORDEM PÚBLICA

Este pilar avalia a geração de riquezas e as condições para o desenvolvimento de novas atividades econômicas e a criação de novos empregos no município. Contempla os seguintes indicadores: PIB per capita, Índice de GINI da renda domiciliar per capita, Jovens que completaram o Ensino Médio, Pessoas que completaram o Ensino Superior, População de baixa renda,



Salário médio mensal, População Ocupada, Taxa de Homicídio, Taxa de mortes por arma de fogo e Taxa de morte no trânsito. Isso completa o sistema harmônico de uma cidade excelente e produz um novo impulso ao retroalimentar o Ciclo Virtuoso do Desenvolvimento Humano.

6 DETALHANDO O CONTEÚDO DO IGMA

O Índice de Gestão Municipal Aquila (IGMA), plataforma de tecnologia e inovação, é composto por seis pilares estruturais e interdependentes, que compõem o Ciclo Virtuoso de Desenvolvimento Humano.

Eles estão estrategicamente ordenados para girar a engrenagem, de forma harmônica, rumo ao desenvolvimento contínuo das cidades e de seus cidadãos. O IGMA é composto por seis pilares: Governança, Eficiência Fiscal e Transparência; Educação; Saúde e Bem-estar; Infraestrutura e Mobilidade Urbana; Sustentabilidade; e Desenvolvimento Socioeconômico e Ordem Pública, que são interdependentes e seguem estrategicamente essa ordem para fazerem girar a engrenagem, de forma harmônica, rumo ao desenvolvimento humano. Cada pilar possui a sua essência, relevância e impacto, para direcionar Políticas Públicas na busca por Cidades Excelentes.

O IGMA reúne dados públicos das 5.568 cidades brasileiras e que, em constante evolução, monitora cerca de 71 indicadores, distribuídos entre os seis pilares conforme já referenciado, e que por meio de um algoritmo próprio, consolida, cruza e organiza os dados de fontes oficiais, públicas e primárias.

Possui uma métrica própria e segundo dados referentes a 2024, o Estado do Amazonas pode ser visualizado e avaliados por cidade. Neste sentido, o estudo a seguir apresentado, observou o conceito das Regiões Geográficas Intermediárias e imediatas para a apresentação de cada cidade do Estado do Amazonas.

7 REGIÕES GEOGRÁFICAS

As Regiões Geográficas Intermediárias (RGIs) do Brasil são subdivisões territoriais criadas pelo IBGE para organizar o território nacional, articulando as Regiões Geográficas Imediatas (RGIs) e funcionando como polos de influência em uma escala superior. Essas regiões representam uma escala intermediária entre as unidades da federação e as RGIs, englobando conjuntos de municípios com funções urbanas de maior complexidade.

COMPANHIA DE DESENVOLVIMENTO DO ESTADO DO AMAZONAS - CIAMA

O Quadro a seguir foi elaborado obedecendo à classificação dada pelo IBGE, através da Divisão Regional do Brasil em Regiões Geográficas Imediatas e Regiões Geográficas Intermediárias (2017), que considera a seguinte divisão para o Estado do Amazonas:

REGIÕES GEOGRÁFICAS DO AMAZONAS		
REGIÕES INTERMEDIÁRIAS	REGIÕES IMEDIATAS	MUNICÍPIOS
MANAUS	MANAUS	Autazes, Borba, Careiro, Careiro da Várzea, Iranduba, Manaquiri, Manaus, Nova Olinda do Norte, Presidente Figueiredo e Rio Preto da Eva
	SÃO GABRIEL DA CACHOEIRA	Barcelos, Santa Isabel do Rio Negro e São Gabriel da Cachoeira
	COARI	Anori, Beruri, Coari e Codajás
	MANACAPURU	Anamã, Caapiranga, Manacapuru e Novo Airão
TEFÉ	TEFÉ	Alvarães, Carauari, Fonte Boa, Japurá, Juruá, Jutai, Maraã, Tefé e Uarini
	TABATINGA	Amaturá, Atalaia do Norte, Benjamin Constant, Santo Antonio do Içá, São Paulo de Olivença, Tabatinga e Tonantins
	EIRUNEPÉ	Eirunepé, Envira, Guajará, Ipixuna e Itamarati
LÁBREA	LÁBREA	Boca do Acre, Canutama, Lábrea, Pauini e Tapauá
	MANICORÉ	Apuí, Humaitá, Manicoré e Novo Aripuanã
PARINTINS	PARINTINS	Barreirinha, Boa Vista do Ramos, Maués, Nhamundá e Parintins
	ITACOATIARA	Itacoatiara, Itapiranga, São Sebastião do Uatumã, Silves, Urucará e Urucurituba

8 ESCALA IGMA A SER OBSERVADA

A Plataforma IGMA modelou uma escala avaliativa dos pilares que compõem o Sistema, em verdade, um referencial comparativo interessante, ou seja, a escala considera os pilares de Governança, Eficiência Fiscal e Transparência; Educação; Saúde e Bem-estar; Infraestrutura e Mobilidade Urbana; Sustentabilidade; e Desenvolvimento Socioeconômico e Ordem Pública, de forma interdependentes, mas que se integram estrategicamente para fazerem girar a engrenagem como um todo.

COMPANHIA DE DESENVOLVIMENTO DO ESTADO DO AMAZONAS - CIAMA

A seguir a escala adotada para enquadramento das cidades:

0 – 50: CRÍTICO	51 – 65: EM DESENVOLVIMENTO	66 – 80: DESENVOLVIDO	81 – 100: EXCELENTE
--------------------	--------------------------------	--------------------------	------------------------

9 INDICADORES DE GESTÃO MUNICIPAL POR REGIÃO GEOGRÁFICA

9.1 REGIÕES GEOGRÁFICAS DO AMAZONAS

9.1.1 REGIÃO GEOGRÁFICA INTERMEDIÁRIA DE MANAUS

9.1.1.1 REGIÃO GEOGRÁFICA IMEDIATA DE MANAUS

REGIÃO GEOGRÁFICA INTERMEDIÁRIA DE MANAUS										
REGIÃO GEOGRÁFICA IMEDIATA DE MANAUS										
INDICADORES	AUTAZES	BORBA	CAREIRO	CAREIRO DA VÁRZEA	IRANDUBA	MANAQUIRI	MANAUS	NOVA OLINDA DO NORTE	PRESIDENTE FIGUEIREDO	RIO PRETO DA EVA
POPULAÇÃO	45.328	34.879	32.442	19.809	67.114	17.009	2.279.686	28.267	33.004	25.723
DENSIDADE DEMOGRÁFICA	5,96	0,79	5,33	7,50	30,30	4,30	200,00	5,00	1,30	4,42
PIB PER CAPITA	2.348,26	9.500,35	10.180,17	13.140,09	20.150,90	9.162,03	45.782,75	8.836,21	27.087,68	11.680,80
ARRECAÇÃO MUNICIPAL	231.659.304,18	180.052.443,57	254.891.351,85	120.328.980,64	282.111.082,52	133.328.060,53	11.096.133.607,99	181.094.133,87	395.174.006,24	211.477.351,36
IDH-M (IBGE-2010)	0,577	0,560	0,557	0,569	0,613	0,596	0,737	0,558	0,647	0,611
IDH-RENDIA	0,539	0,532	0,515	0,523	0,607	0,556	0,738	0,541	0,627	0,590
IDH-LONGEVIDADE	0,799	0,776	0,779	0,779	0,799	0,748	0,826	0,780	0,802	0,785
IDH-EDUCAÇÃO	0,456	0,425	0,431	0,450	0,476	0,510	0,658	0,412	0,538	0,493
PILARES										
IGMA GERAL	31,08	33,29	38,75	35,53	34,71	38,24	63,00	36,43	46,94	43,98
GOVERNANÇA, EFICIÊNCIA FISCAL E TRANSPARÊNCIA	41,41	35,86	49,35	55,53	50,43	48,13	71,39	46,71	48,98	52,80
EDUCAÇÃO	16,35	21,64	30,25	27,23	30,31	30,66	71,43	25,06	40,86	48,33
SAUDE E BEM-ESTAR	45,07	43,65	46,58	47,98	48,83	54,84	56,34	57,17	50,21	58,96
INFRAESTRUTURA E MOBILIDADE URBANA	16,96	19,69	43,98	12,42	9,90	24,82	60,04	23,22	46,14	20,54
SUSTENTABILIDADE	39,16	46,19	31,82	36,77	35,75	36,73	56,52	36,10	40,49	55,17
DESENVOL. SOCIOECONÔMICO E ORDEM PÚBLICA	27,52	32,69	30,50	33,26	33,04	34,25	62,27	30,34	54,95	28,11
VISÃO COMPARATIVA										
RANKING PAÍS (5.568 MUNICÍPIOS)	5.479	5.405	4.986	5.277	5.326	5.044	1.029	5.199	3.795	4.247
RANKING REGIÃO NORTE (450 MUNICÍPIOS)	407	375	264	337	351	283	2	315	104	157
RANKING ESTADO DO AMAZONAS (62 MUNICÍPIOS)	53	47	22	37	40	27	1	30	2	8

FONTE: INSTITUTO AQUILA / IBGE

COMPANHIA DE DESENVOLVIMENTO DO ESTADO DO AMAZONAS - CIAMA

9.1.1.2 REGIÃO GEOGRÁFICA IMEDIATA DE SÃO GABRIEL DA CACHOEIRA

REGIÃO GEOGRÁFICA INTERMEDIÁRIA DE MANAUS			
REGIÃO GEOGRÁFICA IMEDIATA DE SÃO GABRIEL DA CACHOEIRA			
INDICADORES	BARCELOS	SANTA ISABEL DO RIO NEGRO	SÃO GABRIEL DA CACHOEIRA
POPULAÇÃO	18.626	14.176	56.406
DENSIDADE DEMOGRÁFICA	0,15	0,23	0,52
PIB PER CAPITA	8.844,22	6.994,54	8.995,21
ARRECAÇÃO MUNICIPAL	137.472,822,84	138.016.894,81	263.418.816,37
IDH-M (IBGE-2010)	0,500	0,479	0,609
IDH-RENDIA	0,545	0,461	0,610
IDH-LONGEVIDADE	0,728	0,737	0,777
IDH-EDUCAÇÃO	0,315	0,323	0,476
PILARES			
IGMA GERAL	33,44	34,28	32,60
GOVERNANÇA, EFICIÊNCIA FISCAL E TRANSPARÊNCIA	29,41	48,41	35,45
EDUCAÇÃO	8,53	27,98	13,63
SAUDE E BEM-ESTAR	59,85	48,71	44,82
INFRAESTRUTURA E MOBILIDADE URBANA	30,84	13,26	23,70
SUSTENTABILIDADE	33,78	31,67	37,28
DESENVOL. SOCIOECONÔMICO E ORDEM PÚBLICA	38,26	35,63	40,69
VISÃO COMPARATIVA			
RANKING PAÍS (5.568 MUNICÍPIOS)	5.397	5.356	5.430
RANKING REGIÃO NORTE (450 MUNICÍPIOS)	373	362	388
RANKING ESTADO DO AMAZONAS (62 MUNICÍPIOS)	46	42	50
FONTE: INSTITUTO AQUILA / IBGE			

9.1.1.3 REGIÃO GEOGRÁFICA IMEDIATA DE COARI

REGIÃO GEOGRÁFICA INTERMEDIÁRIA DE MANAUS				
REGIÃO GEOGRÁFICA IMEDIATA DE COARI				
INDICADORES	ANORI	BERURI	COARI	CODAJÁS
POPULAÇÃO	17.932	22.136	73.820	24.451
DENSIDADE DEMOGRÁFICA	2,97	1,27	1,27	1,31
PIB PER CAPITA	11.324,94	10.333,67	38.982,37	17.917,73
ARRECAÇÃO MUNICIPAL	97.932.897,30	130.040.251,01	670.815.894,18	132.109.737,70
IDH-M (IBGE-2010)	0,561	0,506	0,586	0,563
IDH-RENDIA	0,540	0,512	0,606	0,546
IDH-LONGEVIDADE	0,757	0,731	0,780	0,775
IDH-EDUCAÇÃO	0,433	0,346	0,425	0,421
PILARES				
IGMA GERAL	38,84	35,50	37,29	39,31
GOVERNANÇA, EFICIÊNCIA FISCAL E TRANSPARÊNCIA	35,29	54,07	46,66	47,71
EDUCAÇÃO	23,80	19,68	23,82	24,44
SAUDE E BEM-ESTAR	48,31	49,92	48,53	61,18
INFRAESTRUTURA E MOBILIDADE URBANA	38,83	10,37	23,88	21,58
SUSTENTABILIDADE	51,36	47,33	38,16	44,70
DESENVOL. SOCIOECONÔMICO E ORDEM PÚBLICA	35,43	31,62	42,70	36,26
VISÃO COMPARATIVA				
RANKING PAÍS (5.568 MUNICÍPIOS)	4.974	5.278	5.142	4.917
RANKING REGIÃO NORTE (450 MUNICÍPIOS)	261	338	298	247
RANKING ESTADO DO AMAZONAS (62 MUNICÍPIOS)	21	38	29	19
FONTE: INSTITUTO AQUILA / IBGE				

COMPANHIA DE DESENVOLVIMENTO DO ESTADO DO AMAZONAS - CIAMA

9.1.1.4 REGIÃO GEOGRÁFICA IMEDIATA DE MANACAPURU

REGIÃO GEOGRÁFICA INTERMEDIÁRIA DE MANAUS				
REGIÃO GEOGRÁFICA IMEDIATA DE MANACAPURU				
INDICADORES	ANAMÃ	CAAPIRANGA	MANACAPURU	NOVO AIRÃO
POPULAÇÃO	10.318	14.310	110.691	16.467
DENSIDADE DEMOGRÁFICA	4,22	1,51	15,09	0,44
PIB PER CAPITA	9.697,69	13.194,94	15.506,76	9.146,03
ARRECAÇÃO MUNICIPAL	85.673.210,53	103.540.289,40	576.620.074,53	124.073.232,70
IDH-M (IBGE-2010)	0,594	0,569	0,614	0,570
IDH-RENDIA	0,537	0,544	0,604	0,551
IDH-LONGEVIDADE	0,741	0,775	0,795	0,776
IDH-EDUCAÇÃO	0,526	0,436	0,481	0,434
PILARES				
IGMA GERAL	42,76	40,42	40,84	40,92
GOVERNANÇA, EFICIÊNCIA FISCAL E TRANSPARÊNCIA	50,54	41,68	43,32	44,92
EDUCAÇÃO	37,36	15,63	32,19	30,40
SAUDE E BEM-ESTAR	56,87	57,72	47,70	49,05
INFRAESTRUTURA E MOBILIDADE URBANA	18,07	37,25	44,13	36,23
SUSTENTABILIDADE	54,35	45,59	42,27	44,94
DESENVOL. SOCIOECONÔMICO E ORDEM PÚBLICA	39,40	44,63	35,43	39,96
VISÃO COMPARATIVA				
RANKING PAÍS (5.568 MUNICÍPIOS)	4.442	4.781	4.717	4.709
RANKING REGIÃO NORTE (450 MUNICÍPIOS)	180	219	211	209
RANKING ESTADO DO AMAZONAS (62 MUNICÍPIOS)	10	14	12	11
FONTE: INSTITUTO AQUILA / IBGE				

9.1.2 REGIÃO GEOGRÁFICA INTERMEDIÁRIA DE TEFÉ

9.1.2.1 REGIÃO GEOGRÁFICA IMEDIATA DE TEFÉ

REGIÃO GEOGRÁFICA INTERMEDIÁRIA DE TEFÉ									
REGIÃO GEOGRÁFICA IMEDIATA DE TEFÉ									
INDICADORES	ALVARÃES	CARAUARI	FONTE BOA	JAPURÁ	JURUÁ	JUTÁI	MARÃ	TEFÉ	UARINÍ
POPULAÇÃO	16.670	30.892	27.875	9.397	11.152	27.656	15.843	79.278	15.278
DENSIDADE DEMOGRÁFICA	2,81	1,20	2,29	0,17	0,57	0,40	0,94	3,35	1,49
PIB PER CAPITA	13.255,22	12.906,32	13.576,30	48.893,98	8.910,85	19.787,31	9.630,41	18.538,27	16.562,54
ARRECAÇÃO MUNICIPAL	143.983.828,65	156.381.362,06	161.138.661,73	101.414.494,99	116.404.816,62	192.019.359,90	119.497.851,83	501.471.222,52	103.464.122,32
IDH-M (IBGE-2010)	0,527	0,549	0,530	0,522	0,522	0,516	0,498	0,639	0,527
IDH-RENDIA	0,499	0,534	0,518	0,552	0,538	0,528	0,466	0,637	0,535
IDH-LONGEVIDADE	0,778	0,745	0,719	0,748	0,704	0,766	0,763	0,801	0,724
IDH-EDUCAÇÃO	0,377	0,416	0,400	0,345	0,376	0,340	0,348	0,511	0,378
PILARES									
IGMA GERAL	39,87	33,11	33,06	36,10	30,49	33,69	35,86	34,87	30,48
GOVERNANÇA, EFICIÊNCIA FISCAL E TRANSPARÊNCIA	52,44	53,36	33,80	37,19	29,74	45,92	41,24	46,77	42,56
EDUCAÇÃO	27,13	20,80	18,31	21,59	14,16	18,67	12,11	22,34	7,87
SAUDE E BEM-ESTAR	52,11	42,57	54,39	52,02	52,80	48,71	46,41	47,27	59,26
INFRAESTRUTURA E MOBILIDADE URBANA	33,21	19,28	18,14	19,80	27,26	15,60	36,30	19,13	11,88
SUSTENTABILIDADE	31,80	35,00	38,84	43,32	34,78	37,10	44,27	36,87	31,95
DESENVOL. SOCIOECONÔMICO E ORDEM PÚBLICA	42,51	27,64	34,89	42,69	24,23	36,13	34,81	36,86	29,36
VISÃO COMPARATIVA									
RANKING PAÍS (5.568 MUNICÍPIOS)	4.848	5.410	5.413	5.220	5.492	5.386	5.242	5.316	5.493
RANKING REGIÃO NORTE (450 MUNICÍPIOS)	232	377	379	320	414	368	327	346	415
RANKING ESTADO DO AMAZONAS (62 MUNICÍPIOS)	16	48	49	32	55	45	34	39	56
FONTE: INSTITUTO AQUILA / IBGE									

COMPANHIA DE DESENVOLVIMENTO DO ESTADO DO AMAZONAS - CIAMA

9.1.2.2 REGIÃO GEOGRÁFICA IMEDIATA DE TABATINGA

REGIÃO GEOGRÁFICA INTERMEDIÁRIA DE TEFÉ							
REGIÃO GEOGRÁFICA IMEDIATA DE TABATINGA							
INDICADORES	AMATURÁ	ATALAIA DO NORTE	BENJAMIN CONSTANT	SANTO ANTONIO DO IÇÁ	SÃO PAULO DE OLIVENÇA	TABATINGA	TONANTINS
POPULAÇÃO	11.411	15.892	40.509	30.448	35.196	72.283	20.224
DENSIDADE DEMOGRÁFICA	2,40	0,21	4,66	2,46	1,79	22,18	3,14
PIB PER CAPITA	9.960,76	8.862,72	8.664,03	11.360,72	8.182,07	11.065,89	9.738,96
ARRECAÇÃO MUNICIPAL	78.507.614,16	136.460.377,70	298.316.827,30	198.661.293,85	240.500.065,99	439.511.531,19	128.973.583,74
IDH-M (IBGE-2010)	0,560	0,450	0,574	0,496	0,521	0,616	0,548
IDH-RENDIA	0,499	0,481	0,526	0,438	0,471	0,602	0,508
IDH-LONGEVIDADE	0,773	0,733	0,763	0,759	0,780	0,769	0,779
IDH-EDUCAÇÃO	0,455	0,259	0,471	0,353	0,386	0,505	0,416
PILARES							
IGMA GERAL	38,66	37,94	40,23	35,57	34,13	38,70	40,78
GOVERNANÇA, EFICIÊNCIA FISCAL E TRANSPARÊNCIA	57,40	45,32	57,18	44,01	42,44	47,44	49,35
EDUCAÇÃO	26,22	7,19	33,24	27,12	14,79	44,47	30,69
SAUDE E BEM-ESTAR	61,16	59,42	45,86	51,89	53,22	51,20	48,67
INFRAESTRUTURA E MOBILIDADE URBANA	9,34	20,99	14,88	11,99	19,21	20,05	25,25
SUSTENTABILIDADE	35,22	48,36	49,24	45,25	40,05	39,45	48,22
DESENVOL. SOCIOECONÔMICO E ORDEM PÚBLICA	42,60	46,34	40,98	33,16	35,04	29,59	42,52
VISÃO COMPARATIVA							
RANKING PAÍS (5.568 MUNICÍPIOS)	4.997	5.077	4.807	5.272	5.366	4.991	4.727
RANKING REGIÃO NORTE (450 MUNICÍPIOS)	269	289	224	333	364	266	213
RANKING ESTADO DO AMAZONAS (62 MUNICÍPIOS)	25	28	15	35	43	24	13

FONTE: INSTITUTO AQUILA / IBGE

9.1.2.3 REGIÃO GEOGRÁFICA IMEDIATA DE EIRUNEPÉ

REGIÃO GEOGRÁFICA INTERMEDIÁRIA DE TEFÉ					
REGIÃO GEOGRÁFICA IMEDIATA DE EIRUNEPÉ					
INDICADORES	EIRUNEPÉ	ENVIRA	GUAJARÁ	IPIXUNA	ITAMARATI
POPULAÇÃO	35.534	17.920	14.332	25.458	11.730
DENSIDADE DEMOGRÁFICA	2,37	2,39	1,89	2,10	0,46
PIB PER CAPITA	15.726,02	10.387,83	10.313,51	6.945,94	17.438,60
ARRECAÇÃO MUNICIPAL	196.960.631,73	114.235.413,97	95.819.326,91	142.014.608,27	101.747.153,38
IDH-M (IBGE-2010)	0,563	0,509	0,532	0,481	0,477
IDH-RENDIA	0,548	0,521	0,510	0,476	0,529
IDH-LONGEVIDADE	0,756	0,727	0,762	0,772	0,772
IDH-EDUCAÇÃO	0,431	0,349	0,387	0,302	0,266
PILARES					
IGMA GERAL	29,21	27,78	34,43	28,40	28,54
GOVERNANÇA, EFICIÊNCIA FISCAL E TRANSPARÊNCIA	43,43	45,69	44,86	45,08	46,96
EDUCAÇÃO	5,99	2,37	18,22	2,21	5,90
SAUDE E BEM-ESTAR	43,84	54,01	48,89	43,19	52,97
INFRAESTRUTURA E MOBILIDADE URBANA	18,27	9,96	27,89	12,06	10,55
SUSTENTABILIDADE	39,64	34,14	32,43	39,57	26,50
DESENVOL. SOCIOECONÔMICO E ORDEM PÚBLICA	24,07	20,54	34,30	28,29	28,36
VISÃO COMPARATIVA					
RANKING PAÍS (5.568 MUNICÍPIOS)	5.515	5.542	5.347	5.528	5.527
RANKING REGIÃO NORTE (450 MUNICÍPIOS)	423	437	358	429	428
RANKING ESTADO DO AMAZONAS (62 MUNICÍPIOS)	58	61	41	60	59

FONTE: INSTITUTO AQUILA / IBGE

COMPANHIA DE DESENVOLVIMENTO DO ESTADO DO AMAZONAS - CIAMA

9.1.3 REGIÃO GEOGRÁFICA INTERMEDIÁRIA DE LÁBREA

9.1.3.1 REGIÃO GEOGRÁFICA IMEDIATA DE LÁBREA

REGIÃO GEOGRÁFICA INTERMEDIÁRIA DE LÁBREA					
REGIÃO GEOGRÁFICA IMEDIATA DE LÁBREA					
INDICADORES	BOCA DO ACRE	CANUTAMA	LÁBREA	PAUINI	TAPAUÁ
POPULAÇÃO	38.246	17.885	48.927	20.232	20.501
DENSIDADE DEMOGRÁFICA	1,74	0,53	0,72	0,48	0,24
PIB PER CAPITA	14.668,90	9.656,23	13.111,01	10.172,38	14.218,05
ARRECAÇÃO MUNICIPAL	152.934.299,77	104.478.589,42	103.540.289,40	122.258.740,93	162.962.915,12
IDH-M (IBGE-2010)	0,588	0,530	0,531	0,496	0,500
IDH-RENDIA	0,576	0,522	0,538	0,531	0,545
IDH-LONGEVIDADE	0,777	0,752	0,744	0,724	0,728
IDH-EDUCAÇÃO	0,455	0,379	0,374	0,317	0,315
PILARES					
IGMA GERAL	35,56	36,01	29,93	19,41	32,06
GOVERNANÇA, EFICIÊNCIA FISCAL E TRANSPARÊNCIA	35,34	55,48	37,90	26,03	39,70
EDUCAÇÃO	27,35	10,79	9,20	N/D	25,27
SAUDE E BEM-ESTAR	51,16	55,95	51,72	39,16	45,03
INFRAESTRUTURA E MOBILIDADE URBANA	31,43	21,26	17,75	7,04	17,56
SUSTENTABILIDADE	35,81	34,30	31,01	24,00	32,26
DESENVOL. SOCIOECONÔMICO E ORDEM PÚBLICA	32,29	38,31	31,99	20,23	32,53
VISÃO COMPARATIVA					
RANKING PAÍS (5.568 MUNICÍPIOS)	5.273	5.228	5.499	5.568	5.452
RANKING REGIÃO NORTE (450 MUNICÍPIOS)	334	322	417	450	396
RANKING ESTADO DO AMAZONAS (62 MUNICÍPIOS)	36	33	57	62	52
FONTE: INSTITUTO AQUILA / IBGE					

9.1.3.2 REGIÃO GEOGRÁFICA IMEDIATA DE MANICORÉ

REGIÃO GEOGRÁFICA INTERMEDIÁRIA DE LÁBREA				
REGIÃO GEOGRÁFICA IMEDIATA DE MANICORÉ				
INDICADORES	APUÍ	HUMAITÁ	MANICORÉ	NOVO ARIPUANÁ
POPULAÇÃO	21.735	62.312	57.758	24.987
DENSIDADE DEMOGRÁFICA	0,40	1,88	1,20	0,61
PIB PER CAPITA	13.096,89	15.039,21	11.955,04	9.545,89
ARRECAÇÃO MUNICIPAL	94.314.486,05	293.238.286,00	310.005.313,66	116.486.551,94
IDH-M (IBGE-2010)	0,637	0,605	0,582	0,554
IDH-RENDIA	0,621	0,621	0,580	0,532
IDH-LONGEVIDADE	0,772	0,791	0,747	0,759
IDH-EDUCAÇÃO	0,540	0,451	0,456	0,421
PILARES				
IGMA GERAL	38,46	39,42	33,74	32,55
GOVERNANÇA, EFICIÊNCIA FISCAL E TRANSPARÊNCIA	49,88	45,87	45,40	50,61
EDUCAÇÃO	22,13	35,83	31,20	24,19
SAUDE E BEM-ESTAR	59,27	54,01	42,88	36,95
INFRAESTRUTURA E MOBILIDADE URBANA	19,72	34,12	13,82	14,82
SUSTENTABILIDADE	53,85	32,76	37,42	41,53
DESENVOL. SOCIOECONÔMICO E ORDEM PÚBLICA	25,92	33,93	31,76	27,20
VISÃO COMPARATIVA				
RANKING PAÍS (5.568 MUNICÍPIOS)	5.012	4.096	5.384	5.431
RANKING REGIÃO NORTE (450 MUNICÍPIOS)	274	244	367	389
RANKING ESTADO DO AMAZONAS (62 MUNICÍPIOS)	26	17	44	51
FONTE: INSTITUTO AQUILA / IBGE				

COMPANHIA DE DESENVOLVIMENTO DO ESTADO DO AMAZONAS - CIAMA

9.1.4 REGIÃO GEOGRÁFICA INTERMEDIÁRIA DE PARINTINS

9.1.4.1 REGIÃO GEOGRÁFICA IMEDIATA DE PARINTINS

REGIÃO GEOGRÁFICA INTERMEDIÁRIA DE PARINTINS					
REGIÃO GEOGRÁFICA IMEDIATA DE PARINTINS					
INDICADORES	BARREIRINHA	BOA VISTA DO RAMOS	MAUÉS	NHAMUNDÁ	PARINTINS
POPULAÇÃO	33.436	25.769	65.714	21.106	101.956
DENSIDADE DEMOGRÁFICA	5,81	9,95	1,64	1,50	17,12
PIB PER CAPITA	10.476,91	9.102,40	9.005,98	9.535,02	12.255,21
ARRECAÇÃO MUNICIPAL	199.891.024,41	119.210.987,11	343.204.704,76	154.819.587,11	622.128.182,89
IDH-M (IBGE-2010)	0,574	0,565	0,588	0,779	0,658
IDH-RENDIA	0,469	0,496	0,549	0,513	0,589
IDH-LONGEVIDADE	0,774	0,750	0,800	0,779	0,800
IDH-EDUCAÇÃO	0,522	0,484	0,464	0,503	0,605
PILARES					
IGMA GERAL	36,28	31,07	38,88	38,74	44,21
GOVERNANÇA, EFICIÊNCIA FISCAL E TRANSPARÊNCIA	49,27	40,25	37,54	43,71	52,74
EDUCAÇÃO	27,19	24,42	31,68	33,36	44,67
SAUDE E BEM-ESTAR	45,06	38,84	46,70	51,95	43,78
INFRAESTRUTURA E MOBILIDADE URBANA	9,01	9,08	44,08	19,50	40,97
SUSTENTABILIDADE	45,43	41,86	46,58	41,13	40,73
DESENVOL. SOCIOECONÔMICO E ORDEM PÚBLICA	41,71	31,96	26,70	42,80	42,35
VISÃO COMPARATIVA					
RANKING PAÍS (5.568 MUNICÍPIOS)	5.209	5.480	4.970	4.987	4.204
RANKING REGIÃO NORTE (450 MUNICÍPIOS)	318	408	260	265	150
RANKING ESTADO DO AMAZONAS (62 MUNICÍPIOS)	31	54	20	23	6
FONTE: INSTITUTO AQUILA / IBGE					

9.1.4.2 REGIÃO GEOGRÁFICA IMEDIATA DE ITACOATIARA

REGIÃO GEOGRÁFICA INTERMEDIÁRIA DE PARINTINS						
REGIÃO GEOGRÁFICA IMEDIATA DE ITACOATIARA						
INDICADORES	ITACOATIARA	ITAPIRANGA	SÃO SEBASTIÃO DO UATUMÁ	SILVES	URUCARÁ	URUCURITUBA
POPULAÇÃO	112.520	10.805	12.247	12.404	19.505	25.592
DENSIDADE DEMOGRÁFICA	12,65	2,49	1,15	3,33	0,70	8,94
PIB PER CAPITA	22.590,61	16.377,70	9.307,06	18.843,97	12.847,86	9.654,77
ARRECAÇÃO MUNICIPAL	551.736.795,10	84.944.654,76	82.048.419,26	106.002.925,79	113.567.817,17	116.297.111,17
IDH-M (IBGE-2010)	0,644	0,654	0,577	0,632	0,620	0,588
IDH-RENDIA	0,618	0,594	0,561	0,546	0,551	0,538
IDH-LONGEVIDADE	0,811	0,792	0,739	0,791	0,754	0,776
IDH-EDUCAÇÃO	0,534	0,594	0,464	0,584	0,575	0,487
PILARES						
IGMA GERAL	45,99	45,99	44,04	43,87	44,96	39,37
GOVERNANÇA, EFICIÊNCIA FISCAL E TRANSPARÊNCIA	65,58	44,88	58,58	63,92	43,19	33,04
EDUCAÇÃO	41,88	33,51	38,94	43,40	45,84	26,55
SAUDE E BEM-ESTAR	54,22	64,65	62,98	51,34	58,67	65,50
INFRAESTRUTURA E MOBILIDADE URBANA	26,44	46,94	10,09	30,69	30,26	28,63
SUSTENTABILIDADE	43,65	44,64	44,72	37,94	57,87	54,23
DESENVOL. SOCIOECONÔMICO E ORDEM PÚBLICA	44,20	41,35	49,06	35,93	33,95	28,24
VISÃO COMPARATIVA						
RANKING PAÍS (5.568 MUNICÍPIOS)	3.947	3.946	4.237	4.269	4.102	4.911
RANKING REGIÃO NORTE (450 MUNICÍPIOS)	125	124	156	161	140	245
RANKING ESTADO DO AMAZONAS (62 MUNICÍPIOS)	4	3	7	9	5	18
FONTE: INSTITUTO AQUILA / IBGE						

COMPANHIA DE DESENVOLVIMENTO DO ESTADO DO AMAZONAS - CIAMA

10 INDICADORES DE GESTÃO MUNICIPAL POR MUNICÍPIO

Observação geral sobre os Quadros a seguir: todos eles foram obtidos através dos indicadores socioeconômicos e ambientais publicados pelo IBGE e IGMA.

10.1 MUNICÍPIO DE ALVARÃES

ALVARÃES							
POPULAÇÃO ESTIMADA 2024: 16.670 HABITANTES	DENSIDADE DEMOGRÁFICA ESTIMADA 2,81 HAB. POR KM2		PIB PER CAPITA: R\$ 13.255,22/HAB		ARRECADAÇÃO MUNICIPAL: R\$ 143.983.828,65		
ÍNDICE DE DESENV. HUMANO MUNICIPAL - IDHM	0,527	IDHR	0,499	IDHL	0,778	IDHE	0,377
PILAR	NOTA	RANKING PAÍS (5.568 MUNICÍPIOS)		RANKING REGIÃO NORTE (450 CIDADES)		RANKING ESTADO DO AMAZONAS (62 CIDADES)	
IGMA GERAL	39,87	4.848		232		16	
GOVERNANÇA, EFICIÊNCIA FISCAL E TRANSPARÊNCIA	52,44	3.178		175		13	
EDUCAÇÃO	27,13	4.959		298		27	
SAÚDE E BEM-ESTAR	52,11	2.300		209		25	
INFRAESTRUTURA E MOBILIDADE URBANA	33,21	4.327		138		13	
SUSTENTABILIDADE	31,80	5.482		418		58	
DESENVOLVIMENTO SOCIOECONÔMICO E ORDEM PÚBLICA	42,51	3.588		175		12	

10.2 MUNICÍPIO DE AMATURÁ

AMATURÁ							
POPULAÇÃO ESTIMADA 2024: 11.411 HABITANTES	DENSIDADE DEMOGRÁFICA ESTIMADA 2,40 HAB. POR KM2		PIB PER CAPITA: R\$ 9.960,76/ HAB.		ARRECADAÇÃO MUNICIPAL: R\$ 78.507.614,16		
ÍNDICE DE DESENV. HUMANO MUNICIPAL - IDHM	0,560	IDHR	0,499	IDHL	0,773	IDHE	0,455
PILAR	NOTA	RANKING PAÍS (5.568 MUNICÍPIOS)		RANKING REGIÃO NORTE (450 CIDADES)		RANKING ESTADO DO AMAZONAS (62 CIDADES)	
IGMA GERAL	38,66	4.997		269		25	
GOVERNANÇA, EFICIÊNCIA FISCAL E TRANSPARÊNCIA	57,40	2.278		99		5	
EDUCAÇÃO	26,22	5.022		313		30	
SAÚDE E BEM-ESTAR	61,16	587		64		5	
INFRAESTRUTURA E MOBILIDADE URBANA	9,34	5.512		432		59	
SUSTENTABILIDADE	35,22	5.401		381		47	
DESENVOLVIMENTO SOCIOECONÔMICO E ORDEM PÚBLICA	42,60	3.578		172		10	

10.3 MUNICÍPIO DE ANAMÃ

ANAMÃ							
POPULAÇÃO ESTIMADA 2024: 10.318 HABITANTES	DENSIDADE DEMOGRÁFICA ESTIMADA 4,22 HAB. POR KM2		PIB PER CAPITA: R\$ 9.697,69/HAB		ARRECADAÇÃO MUNICIPAL: R\$ 85.673.210,53		
ÍNDICE DE DESENV. HUMANO MUNICIPAL - IDHM	0,594	IDHR	0,537	IDHL	0,741	IDHE	0,526
PILAR	NOTA	RANKING PAÍS (5.568 MUNICÍPIOS)		RANKING REGIÃO NORTE (450 CIDADES)		RANKING ESTADO DO AMAZONAS (62 CIDADES)	
IGMA GERAL	42,76	4.442		180		10	
GOVERNANÇA, EFICIÊNCIA FISCAL E TRANSPARÊNCIA	50,54	3.532		196		15	
EDUCAÇÃO	37,36	4.298		183		10	
SAÚDE E BEM-ESTAR	56,87	1.244		130		14	
INFRAESTRUTURA E MOBILIDADE URBANA	18,07	5.221		344		41	
SUSTENTABILIDADE	54,35	3.763		57		4	
DESENVOLVIMENTO SOCIOECONÔMICO E ORDEM PÚBLICA	39,40	3.880		214		19	

COMPANHIA DE DESENVOLVIMENTO DO ESTADO DO AMAZONAS - CIAMA

10.4 MUNICÍPIO DE ANORI

ANORI							
POPULAÇÃO ESTIMADA 2024: 17.932 HABITANTES	DENSIDADE DEMOGRÁFICA ESTIMADA 2,97 HAB. POR KM2		PIB PER CAPITA: R\$ 11.324,94/HAB		ARRECAÇÃO MUNICIPAL: R\$ 97.932.897,30		
ÍNDICE DE DESENV. HUMANO MUNICIPAL - IDHM	0,561	IDHR	0,540	IDHL	0,757	IDHE	0,433
PILAR	NOTA	RANKING PAÍS (5.568 MUNICÍPIOS)		RANKING REGIÃO NORTE (450 CIDADES)		RANKING ESTADO DO AMAZONAS (62 CIDADES)	
IGMA GERAL	38,84	4.974		261		21	
GOVERNANÇA, EFICIÊNCIA FISCAL E TRANSPARÊNCIA	35,29	5.157		390		57	
EDUCAÇÃO	23,80	5.170		347		37	
SAÚDE E BEM-ESTAR	48,31	3.289		291		42	
INFRAESTRUTURA E MOBILIDADE URBANA	38,83	3.968		90		8	
SUSTENTABILIDADE	51,36	4.215		93		7	
DESENVOLVIMENTO SOCIOECONÔMICO E ORDEM PÚBLICA	35,43	4.243		271		27	

10.5 MUNICÍPIO DE APUÍ

APUÍ							
POPULAÇÃO ESTIMADA 2024: 21.735 HABITANTES	DENSIDADE DEMOGRÁFICA ESTIMADA 0,40 HAB. POR KM2		PIB PER CAPITA: R\$ 13.096,89/ HAB.		ARRECAÇÃO MUNICIPAL: R\$ 94.314.486,05		
ÍNDICE DE DESENV. HUMANO MUNICIPAL - IDHM	0,637	IDHR	0,621	IDHL	0,772	IDHE	0,540
PILAR	NOTA	RANKING PAÍS (5.568 MUNICÍPIOS)		RANKING REGIÃO NORTE (450 CIDADES)		RANKING ESTADO DO AMAZONAS (62 CIDADES)	
IGMA GERAL	38,46	5.012		274		26	
GOVERNANÇA, EFICIÊNCIA FISCAL E TRANSPARÊNCIA	49,88	3.645		209		17	
EDUCAÇÃO	22,13	5.237		361		39	
SAÚDE E BEM-ESTAR	59,27	831		92		8	
INFRAESTRUTURA E MOBILIDADE URBANA	19,72	5.151		317		33	
SUSTENTABILIDADE	53,85	3.853		67		6	
DESENVOLVIMENTO SOCIOECONÔMICO E ORDEM PÚBLICA	25,92	5.080		402		58	

10.6 MUNICÍPIO DE ATALAIA DO NORTE

ATALAIA DO NORTE							
POPULAÇÃO ESTIMADA 2024: 15.892 HABITANTES	DENSIDADE DEMOGRÁFICA ESTIMADA 0,21 HAB. POR KM2		PIB PER CAPITA: R\$ 8.862,72/ HAB.		ARRECAÇÃO MUNICIPAL: R\$ 136.460.377,70		
ÍNDICE DE DESENV. HUMANO MUNICIPAL - IDHM	0,450	IDHR	0,481	IDHL	0,733	IDHE	0,259
PILAR	NOTA	RANKING PAÍS (5.568 MUNICÍPIOS)		RANKING REGIÃO NORTE (450 CIDADES)		RANKING ESTADO DO AMAZONAS (62 CIDADES)	
IGMA GERAL	37,94	5.077		289		28	
GOVERNANÇA, EFICIÊNCIA FISCAL E TRANSPARÊNCIA	45,32	4.323		287		34	
EDUCAÇÃO	7,19	5.539		440		57	
SAÚDE E BEM-ESTAR	59,42	807		89		7	
INFRAESTRUTURA E MOBILIDADE URBANA	20,99	5.073		297		29	
SUSTENTABILIDADE	48,36	4.579		137		9	
DESENVOLVIMENTO SOCIOECONÔMICO E ORDEM PÚBLICA	46,34	3.233		130		4	

COMPANHIA DE DESENVOLVIMENTO DO ESTADO DO AMAZONAS - CIAMA

10.7 MUNICÍPIO DE AUTAZES

AUTAZES							
POPULAÇÃO ESTIMADA 2024: 45.328 HABITANTES	DENSIDADE DEMOGRÁFICA ESTIMADA 5,96 HAB. POR KM2		PIB PER CAPITA: R\$ 2.348,26/HAB		ARRECAÇÃO MUNICIPAL: R\$ 231.659.304,18		
ÍNDICE DE DESENV. HUMANO MUNICIPAL - IDHM	0,577	IDHR	0,539	IDHL	0,799	IDHE	0,456
PILAR	NOTA	RANKING PAÍS (5.568 MUNICÍPIOS)		RANKING REGIÃO NORTE (450 CIDADES)		RANKING ESTADO DO AMAZONAS (62 CIDADES)	
IGMA GERAL	31,08	5.479		407		53	
GOVERNANÇA, EFICIÊNCIA FISCAL E TRANSPARÊNCIA	41,41	4.768		336		47	
EDUCAÇÃO	16,35	5.432		406		47	
SAÚDE E BEM-ESTAR	45,07	4.014		348		50	
INFRAESTRUTURA E MOBILIDADE URBANA	16,96	5.264		355		44	
SUSTENTABILIDADE	39,16	5.247		318		34	
DESENVOLVIMENTO SOCIOECONÔMICO E ORDEM PÚBLICA	27,52	4.955		380		55	

10.8 MUNICÍPIO DE BARCELOS

BARCELOS							
POPULAÇÃO ESTIMADA 2024: 18.626 HABITANTES	DENSIDADE DEMOGRÁFICA ESTIMADA 0,15 HAB. POR KM2		PIB PER CAPITA: R\$ 8.844,22/HAB		ARRECAÇÃO MUNICIPAL: R\$ 137.472.822,84		
ÍNDICE DE DESENV. HUMANO MUNICIPAL - IDHM	0,500	IDHR	0,545	IDHL	0,728	IDHE	0,315
PILAR	NOTA	RANKING PAÍS (5.568 MUNICÍPIOS)		RANKING REGIÃO NORTE (450 CIDADES)		RANKING ESTADO DO AMAZONAS (62 CIDADES)	
IGMA GERAL	33,44	5.397		373		46	
GOVERNANÇA, EFICIÊNCIA FISCAL E TRANSPARÊNCIA	29,41	5.342		415		61	
EDUCAÇÃO	8,53	5.530		437		55	
SAÚDE E BEM-ESTAR	59,85	754		84		62	
INFRAESTRUTURA E MOBILIDADE URBANA	30,84	4.480		167		15	
SUSTENTABILIDADE	33,78	5.444		399		52	
DESENVOLVIMENTO SOCIOECONÔMICO E ORDEM PÚBLICA	38,26	3.987		233		21	

10.9 MUNICÍPIO DE BARREIRINHA

BARREIRINHA							
POPULAÇÃO ESTIMADA 2024: 33.436 HABITANTES	DENSIDADE DEMOGRÁFICA ESTIMADA 5,81 HAB. POR KM2		PIB PER CAPITA: R\$ 10.476,91/ HAB.		ARRECAÇÃO MUNICIPAL: R\$ 199.891.024,41		
ÍNDICE DE DESENV. HUMANO MUNICIPAL - IDHM	0,574	IDHR	0,469	IDHL	0,774	IDHE	0,522
PILAR	NOTA	RANKING PAÍS (5.568 MUNICÍPIOS)		RANKING REGIÃO NORTE (450 CIDADES)		RANKING ESTADO DO AMAZONAS (62 CIDADES)	
IGMA GERAL	36,28	5.209		318		31	
GOVERNANÇA, EFICIÊNCIA FISCAL E TRANSPARÊNCIA	49,27	3.743		221		20	
EDUCAÇÃO	27,19	4.954		295		26	
SAÚDE E BEM-ESTAR	45,06	4.018		349		51	
INFRAESTRUTURA E MOBILIDADE URBANA	9,01	5.518		437		61	
SUSTENTABILIDADE	45,43	4.861		199		15	
DESENVOLVIMENTO SOCIOECONÔMICO E ORDEM PÚBLICA	41,71	3.670		186		14	

COMPANHIA DE DESENVOLVIMENTO DO ESTADO DO AMAZONAS - CIAMA

10.10 MUNICÍPIO DE BENJAMIN CONSTANT

BENJAMIN CONSTANT							
POPULAÇÃO ESTIMADA 2024: 40.509 HABITANTES	DENSIDADE DEMOGRÁFICA ESTIMADA 4,66 HAB. POR KM2		PIB PER CAPITA: R\$ 8.664, 03/ HAB.		ARRECADAÇÃO MUNICIPAL: R\$ 298.316.827,30		
ÍNDICE DE DESENV. HUMANO MUNICIPAL - IDHM	0,574	IDHR	0,526	IDHL	0,763	IDHE	0,471
PILAR	NOTA	RANKING PAÍS (5.568 MUNICÍPIOS)		RANKING REGIÃO NORTE (450 CIDADES)		RANKING ESTADO DO AMAZONAS (62 CIDADES)	
IGMA GERAL	40,23	4.807		224		15	
GOVERNANÇA, EFICIÊNCIA FISCAL E TRANSPARÊNCIA	57,18	2.319		103		6	
EDUCAÇÃO	33,24	4.605		234		14	
SAÚDE E BEM-ESTAR	45,86	3.840		335		49	
INFRAESTRUTURA E MOBILIDADE URBANA	14,88	5.351		376		46	
SUSTENTABILIDADE	49,24	4.476		122		8	
DESENVOLVIMENTO SOCIOECONÔMICO E ORDEM PÚBLICA	40,98	3.730		198		16	

10.11 MUNICÍPIO DE BERURI

BERURI							
POPULAÇÃO ESTIMADA 2024: 22.136 HABITANTES	DENSIDADE DEMOGRÁFICA ESTIMADA 1,27 HAB. POR KM2		PIB PER CAPITA: R\$ 10.333,67/HAB		ARRECADAÇÃO MUNICIPAL: R\$ 130.040.251,01		
ÍNDICE DE DESENV. HUMANO MUNICIPAL - IDHM	0,506	IDHR	0,512	IDHL	0,731	IDHE	0,346
PILAR	NOTA	RANKING PAÍS (5.568 MUNICÍPIOS)		RANKING REGIÃO NORTE (450 CIDADES)		RANKING ESTADO DO AMAZONAS (62 CIDADES)	
IGMA GERAL	35,50	5.278		338		38	
GOVERNANÇA, EFICIÊNCIA FISCAL E TRANSPARÊNCIA	54,07	2.886		153		9	
EDUCAÇÃO	19,68	5.343		388		43	
SAÚDE E BEM-ESTAR	49,92	2.859		259		34	
INFRAESTRUTURA E MOBILIDADE URBANA	10,37	5.491		422		55	
SUSTENTABILIDADE	47,33	4.676		158		11	
DESENVOLVIMENTO SOCIOECONÔMICO E ORDEM PÚBLICA	31,62	4.591		328		45	

10.12 MUNICÍPIO DE BOA VISTA DO RAMOS

BOA VISTA DO RAMOS							
POPULAÇÃO ESTIMADA 2024: 25.769 HABITANTES	DENSIDADE DEMOGRÁFICA ESTIMADA 9,95 HAB. POR KM2		PIB PER CAPITA: R\$ 9.102,40/ HAB.		ARRECADAÇÃO MUNICIPAL: R\$ 119.210.987,11		
ÍNDICE DE DESENV. HUMANO MUNICIPAL - IDHM	0,565	IDHR	0,496	IDHL	0,750	IDHE	0,484
PILAR	NOTA	RANKING PAÍS (5.568 MUNICÍPIOS)		RANKING REGIÃO NORTE (450 CIDADES)		RANKING ESTADO DO AMAZONAS (62 CIDADES)	
IGMA GERAL	31,07	5.480		408		54	
GOVERNANÇA, EFICIÊNCIA FISCAL E TRANSPARÊNCIA	40,25	4.869		350		49	
EDUCAÇÃO	24,42	5.135		337		34	
SAÚDE E BEM-ESTAR	38,84	5.023		428		61	
INFRAESTRUTURA E MOBILIDADE URBANA	9,08	5.516		435		60	
SUSTENTABILIDADE	41,86	5.097		269		25	
DESENVOLVIMENTO SOCIOECONÔMICO E ORDEM PÚBLICA	31,96	4.555		324		43	

COMPANHIA DE DESENVOLVIMENTO DO ESTADO DO AMAZONAS - CIAMA

10.13 MUNICÍPIO DE BOCA DO ACRE

BOCA DO ACRE							
POPULAÇÃO ESTIMADA 2024: 38.246 HABITANTES	DENSIDADE DEMOGRÁFICA ESTIMADA 1,74 HAB. POR KM2		PIB PER CAPITA: R\$ 14.668,90/ HAB.		ARRECADAÇÃO MUNICIPAL: R\$ 152.934.299,77		
ÍNDICE DE DESENV. HUMANO MUNICIPAL - IDHM	0,588	IDHR	0,576	IDHL	0,777	IDHE	0,455
PILAR	NOTA	RANKING PAÍS (5.568 MUNICÍPIOS)		RANKING REGIÃO NORTE (450 CIDADES)		RANKING ESTADO DO AMAZONAS (62 CIDADES)	
IGMA GERAL	35,56	5.273		334		36	
GOVERNANÇA, EFICIÊNCIA FISCAL E TRANSPARÊNCIA	35,34	5.155		389		56	
EDUCAÇÃO	27,35	4.946		292		24	
SAÚDE E BEM-ESTAR	51,16	2.557		237		32	
INFRAESTRUTURA E MOBILIDADE URBANA	31,43	4.439		162		14	
SUSTENTABILIDADE	35,81	5.381		371		45	
DESENVOLVIMENTO SOCIOECONÔMICO E ORDEM PÚBLICA	32,29	4.514		319		41	

10.14 MUNICÍPIO DE BORBA

BORBA							
POPULAÇÃO ESTIMADA 2024: 34.879 HABITANTES	DENSIDADE DEMOGRÁFICA ESTIMADA 0,79 HAB. POR KM2		PIB PER CAPITA: R\$ 9.500,35/HAB		ARRECADAÇÃO MUNICIPAL: R\$ 180.052.443,57		
ÍNDICE DE DESENV. HUMANO MUNICIPAL - IDHM	0,560	IDHR	0,532	IDHL	0,776	IDHE	0,425
PILAR	NOTA	RANKING PAÍS (5.568 MUNICÍPIOS)		RANKING REGIÃO NORTE (450 MUNICÍPIOS)		RANKING ESTADO DO AMAZONAS (62 MUNICÍPIOS)	
IGMA GERAL	33,29	5.405		375		47	
GOVERNANÇA, EFICIÊNCIA FISCAL E TRANSPARÊNCIA	35,86	5.128		384		54	
EDUCAÇÃO	21,64	5.259		366		40	
SAÚDE E BEM-ESTAR	43,65	4.294		372		56	
INFRAESTRUTURA E MOBILIDADE URBANA	19,69	5.152		318		34	
SUSTENTABILIDADE	46,19	4.788		185		13	
DESENVOLVIMENTO SOCIOECONÔMICO E ORDEM PÚBLICA	32,69	4.477		310		39	

10.15 MUNICÍPIO DE CAAPIRANGA

CAAPIRANGA							
POPULAÇÃO ESTIMADA 2024: 14.310 HABITANTES	DENSIDADE DEMOGRÁFICA ESTIMADA 1,51 HAB. POR KM2		PIB PER CAPITA: R\$ 13.194,94/HAB		ARRECADAÇÃO MUNICIPAL: R\$ 103.540.289,40		
ÍNDICE DE DESENV. HUMANO MUNICIPAL - IDHM	0,569	IDHR	0,544	IDHL	0,775	IDHE	0,436
PILAR	NOTA	RANKING PAÍS (5.568 MUNICÍPIOS)		RANKING REGIÃO NORTE (450 CIDADES)		RANKING ESTADO DO AMAZONAS (62 CIDADES)	
IGMA GERAL	40,42	4.781		219		14	
GOVERNANÇA, EFICIÊNCIA FISCAL E TRANSPARÊNCIA	41,68	4.735		332		46	
EDUCAÇÃO	15,63	5.447		410		48	
SAÚDE E BEM-ESTAR	57,72	1.090		118		12	
INFRAESTRUTURA E MOBILIDADE URBANA	37,25	4.066		104		9	
SUSTENTABILIDADE	45,59	4.851		196		14	
DESENVOLVIMENTO SOCIOECONÔMICO E ORDEM PÚBLICA	44,63	3.410		147		5	

COMPANHIA DE DESENVOLVIMENTO DO ESTADO DO AMAZONAS - CIAMA

10.16 MUNICÍPIO DE CANUTAMA

CANUTAMA							
POPULAÇÃO ESTIMADA 2024: 17.885 HABITANTES	DENSIDADE DEMOGRÁFICA ESTIMADA 0,53 HAB. POR KM2		PIB PER CAPITA: R\$ 9.656,23/ HAB.		ARRECADAÇÃO MUNICIPAL: R\$ 104.478.589,42		
ÍNDICE DE DESENV. HUMANO MUNICIPAL - IDHM	0,530	IDHR	0,522	IDHL	0,752	IDHE	0,379
PILAR	NOTA	RANKING PAÍS (5.568 MUNICÍPIOS)		RANKING REGIÃO NORTE (450 CIDADES)		RANKING ESTADO DO AMAZONAS (62 CIDADES)	
IGMA GERAL	36,01	5.228		322		33	
GOVERNANÇA, EFICIÊNCIA FISCAL E TRANSPARÊNCIA	55,48	2.628		127		8	
EDUCAÇÃO	10,79	5.513		428		53	
SAÚDE E BEM-ESTAR	55,95	1.434		146		16	
INFRAESTRUTURA E MOBILIDADE URBANA	21,26	5.058		291		28	
SUSTENTABILIDADE	34,30	5.426		389		50	
DESENVOLVIMENTO SOCIOECONÔMICO E ORDEM PÚBLICA	38,31	3.979		229		20	

10.17 MUNICÍPIO DE CARAUARI

CARAUARI							
POPULAÇÃO ESTIMADA 2024: 30.892 HABITANTES	DENSIDADE DEMOGRÁFICA ESTIMADA 1,20 HAB. POR KM2		PIB PER CAPITA: R\$ 12.906,32/HAB		ARRECADAÇÃO MUNICIPAL: R\$ 156.381.362,06		
ÍNDICE DE DESENV. HUMANO MUNICIPAL - IDHM	0,549	IDHR	0,534	IDHL	0,745	IDHE	0,416
PILAR	NOTA	RANKING PAÍS (5.568 MUNICÍPIOS)		RANKING REGIÃO NORTE (450 CIDADES)		RANKING ESTADO DO AMAZONAS (62 CIDADES)	
IGMA GERAL	33,11	5.410		377		48	
GOVERNANÇA, EFICIÊNCIA FISCAL E TRANSPARÊNCIA	53,36	3.008		161		10	
EDUCAÇÃO	20,80	5.304		381		42	
SAÚDE E BEM-ESTAR	42,57	4.500		389		59	
INFRAESTRUTURA E MOBILIDADE URBANA	19,28	5.172		327		36	
SUSTENTABILIDADE	35,00	5.406		382		48	
DESENVOLVIMENTO SOCIOECONÔMICO E ORDEM PÚBLICA	27,64	4.946		379		54	

10.18 MUNICÍPIO DE CAREIRO

CAREIRO							
POPULAÇÃO ESTIMADA 2024: 32.442 HABITANTES	DENSIDADE DEMOGRÁFICA ESTIMADA 5,33 HAB. POR KM2		PIB PER CAPITA: R\$ 10.180,17/HAB		ARRECADAÇÃO MUNICIPAL: R\$ 254.891.351,85		
ÍNDICE DE DESENV. HUMANO MUNICIPAL - IDHM	0,557	IDHR	0,515	IDHL	0,779	IDHE	0,431
PILAR	NOTA	RANKING PAÍS (5.568 MUNICÍPIOS)		RANKING REGIÃO NORTE (450 CIDADES)		RANKING ESTADO DO AMAZONAS (62 CIDADES)	
IGMA GERAL	38,75	4.986		264		22	
GOVERNANÇA, EFICIÊNCIA FISCAL E TRANSPARÊNCIA	49,35	3.726		219		19	
EDUCAÇÃO	30,25	4.794		269		22	
SAÚDE E BEM-ESTAR	46,58	3.698		324		47	
INFRAESTRUTURA E MOBILIDADE URBANA	43,98	3.507		58		6	
SUSTENTABILIDADE	31,82	5.481		417		57	
DESENVOLVIMENTO SOCIOECONÔMICO E ORDEM PÚBLICA	30,50	4.690		338		46	

COMPANHIA DE DESENVOLVIMENTO DO ESTADO DO AMAZONAS - CIAMA

10.19 MUNICÍPIO DE CAREIRO DA VÁRZEA

CAREIRO DA VÁRZEA							
POPULAÇÃO ESTIMADA 2024: 19.809 HABITANTES	DENSIDADE DEMOGRÁFICA ESTIMADA 7,50 HAB. POR KM2		PIB PER CAPITA: R\$ 13.140,09/HAB		ARRECADAÇÃO MUNICIPAL: R\$ 120.328.980,64		
ÍNDICE DE DESENV. HUMANO MUNICIPAL - IDHM	0,569	IDHR	0,523	IDHL	0,779	IDHE	0,450
PILAR	NOTA	RANKING PAÍS (5.568 MUNICÍPIOS)		RANKING REGIÃO NORTE (450 CIDADES)		RANKING ESTADO DO AMAZONAS (62 CIDADES)	
IGMA GERAL	35,53	5.277		337		37	
GOVERNANÇA, EFICIÊNCIA FISCAL E TRANSPARÊNCIA	55,53	2.616		126		7	
EDUCAÇÃO	27,23	4.953		294		25	
SAÚDE E BEM-ESTAR	47,98	3.375		298		43	
INFRAESTRUTURA E MOBILIDADE URBANA	12,42	5.427		400		50	
SUSTENTABILIDADE	36,77	5.350		356		42	
DESENVOLVIMENTO SOCIOECONÔMICO E ORDEM PÚBLICA	33,26	4.426		299		36	

10.20 MUNICÍPIO DE COARI

COARI							
POPULAÇÃO ESTIMADA 2024: 73.820 HABITANTES	DENSIDADE DEMOGRÁFICA ESTIMADA 1,27 HAB. POR KM2		PIB PER CAPITA: R\$ 38.982,37/HAB		ARRECADAÇÃO MUNICIPAL: R\$ 670.815.894,18		
ÍNDICE DE DESENV. HUMANO MUNICIPAL - IDHM	0,586	IDHR	0,606	IDHL	0,780	IDHE	0,425
PILAR	NOTA	RANKING PAÍS (5.568 MUNICÍPIOS)		RANKING REGIÃO NORTE (450 CIDADES)		RANKING ESTADO DO AMAZONAS (62 CIDADES)	
IGMA GERAL	37,29	5.142		298		29	
GOVERNANÇA, EFICIÊNCIA FISCAL E TRANSPARÊNCIA	46,66	4.142		260		29	
EDUCAÇÃO	23,82	5.169		346		36	
SAÚDE E BEM-ESTAR	48,53	3.231		287		41	
INFRAESTRUTURA E MOBILIDADE URBANA	23,88	4.911		262		24	
SUSTENTABILIDADE	38,16	5.291		333		36	
DESENVOLVIMENTO SOCIOECONÔMICO E ORDEM PÚBLICA	42,70	3.561		170		8	

10.21 MUNICÍPIO DE CODAJÁS

CODAJÁS							
POPULAÇÃO ESTIMADA 2024: 24.451 HABITANTES	DENSIDADE DEMOGRÁFICA ESTIMADA 1,31 HAB. POR KM2		PIB PER CAPITA: R\$ 17.917,73/HAB		ARRECADAÇÃO MUNICIPAL: R\$ 132.109.737,70		
ÍNDICE DE DESENV. HUMANO MUNICIPAL - IDHM	0,563	IDHR	0,546	IDHL	0,775	IDHE	0,421
PILAR	NOTA	RANKING PAÍS (5.568 MUNICÍPIOS)		RANKING REGIÃO NORTE (450 CIDADES)		RANKING ESTADO DO AMAZONAS (62 CIDADES)	
IGMA GERAL	39,31	4.917		247		19	
GOVERNANÇA, EFICIÊNCIA FISCAL E TRANSPARÊNCIA	47,71	3.984		246		24	
EDUCAÇÃO	24,44	5.134		336		33	
SAÚDE E BEM-ESTAR	61,18	585		63		4	
INFRAESTRUTURA E MOBILIDADE URBANA	21,58	5.039		286		27	
SUSTENTABILIDADE	44,70	4.927		219		19	
DESENVOLVIMENTO SOCIOECONÔMICO E ORDEM PÚBLICA	36,26	4.164		256		23	

COMPANHIA DE DESENVOLVIMENTO DO ESTADO DO AMAZONAS - CIAMA

10.22 MUNICÍPIO DE EIRUNEPÉ

EIRUNEPÉ							
POPULAÇÃO ESTIMADA 2024: 35.534 HABITANTES	DENSIDADE DEMOGRÁFICA ESTIMADA 2,37 HAB. POR KM2		PIB PER CAPITA: R\$ 15.726,02/ HAB.		ARRECADAÇÃO MUNICIPAL: R\$ 196.960.631,73		
ÍNDICE DE DESENV. HUMANO MUNICIPAL - IDHM	0,563	IDHR	0,548	IDHL	0,756	IDHE	0,431
PILAR	NOTA	RANKING PAÍS (5.568 MUNICÍPIOS)		RANKING REGIÃO NORTE (450 CIDADES)		RANKING ESTADO DO AMAZONAS (62 CIDADES)	
IGMA GERAL	29,21	5.515		423		58	
GOVERNANÇA, EFICIÊNCIA FISCAL E TRANSPARÊNCIA	43,43	4.549		314		41	
EDUCAÇÃO	5,99	5.545		444		58	
SAÚDE E BEM-ESTAR	43,84	4.253		366		54	
INFRAESTRUTURA E MOBILIDADE URBANA	18,27	5.209		338		39	
SUSTENTABILIDADE	39,64	5.222		310		31	
DESENVOLVIMENTO SOCIOECONÔMICO E ORDEM PÚBLICA	24,07	5.209		416		60	

10.23 MUNICÍPIO DE ENVIRA

ENVIRA							
POPULAÇÃO ESTIMADA 2024: 17.920 HABITANTES	DENSIDADE DEMOGRÁFICA ESTIMADA 2,39 HAB. POR KM2		PIB PER CAPITA: R\$ 10.387,83/ HAB.		ARRECADAÇÃO MUNICIPAL: R\$ 114.235.413,97		
ÍNDICE DE DESENV. HUMANO MUNICIPAL - IDHM	0,509	IDHR	0,521	IDHL	0,727	IDHE	0,349
PILAR	NOTA	RANKING PAÍS (5.568 MUNICÍPIOS)		RANKING REGIÃO NORTE (450 CIDADES)		RANKING ESTADO DO AMAZONAS (62 CIDADES)	
IGMA GERAL	27,78	5.542		437		61	
GOVERNANÇA, EFICIÊNCIA FISCAL E TRANSPARÊNCIA	45,69	4.272		276		32	
EDUCAÇÃO	2,37	5.554		448		60	
SAÚDE E BEM-ESTAR	54,01	1.848		173		20	
INFRAESTRUTURA E MOBILIDADE URBANA	9,96	5.498		424		57	
SUSTENTABILIDADE	34,14	5.433		393		51	
DESENVOLVIMENTO SOCIOECONÔMICO E ORDEM PÚBLICA	20,54	5.389		438		61	

10.24 MUNICÍPIO DE FONTE BOA

FONTE BOA							
POPULAÇÃO ESTIMADA 2024: 27.875 HABITANTES	DENSIDADE DEMOGRÁFICA ESTIMADA 2,29 HAB. POR KM2		PIB PER CAPITA: R\$ 13.576,30/HAB		ARRECADAÇÃO MUNICIPAL: R\$ 161.138.661,73		
ÍNDICE DE DESENV. HUMANO MUNICIPAL - IDHM	0,530	IDHR	0,518	IDHL	0,719	IDHE	0,400
PILAR	NOTA	RANKING PAÍS (5.568 MUNICÍPIOS)		RANKING REGIÃO NORTE (450 CIDADES)		RANKING ESTADO DO AMAZONAS (62 CIDADES)	
IGMA GERAL	33,06	5.413		379		49	
GOVERNANÇA, EFICIÊNCIA FISCAL E TRANSPARÊNCIA	33,80	5.215		396		58	
EDUCAÇÃO	18,31	5.380		396		45	
SAÚDE E BEM-ESTAR	54,39	1.762		169		18	
INFRAESTRUTURA E MOBILIDADE URBANA	18,14	5.216		342		40	
SUSTENTABILIDADE	38,84	5.262		323		35	
DESENVOLVIMENTO SOCIOECONÔMICO E ORDEM PÚBLICA	34,89	4.288		282		30	

COMPANHIA DE DESENVOLVIMENTO DO ESTADO DO AMAZONAS - CIAMA

10.25 MUNICÍPIO DE GUAJARÁ

GUAJARÁ							
POPULAÇÃO ESTIMADA 2024: 14.332 HABITANTES	DENSIDADE DEMOGRÁFICA ESTIMADA 1,89 HAB. POR KM2		PIB PER CAPITA: R\$ 10.313,51/ HAB.		ARRECADAÇÃO MUNICIPAL: R\$ 95.819.326,91		
ÍNDICE DE DESENV. HUMANO MUNICIPAL - IDHM	0,532	IDHR	0,510	IDHL	0,762	IDHE	0,387
PILAR	NOTA	RANKING PAÍS (5.568 MUNICÍPIOS)		RANKING REGIÃO NORTE (450 CIDADES)		RANKING ESTADO DO AMAZONAS (62 CIDADES)	
IGMA GERAL	34,43	5.347		358		41	
GOVERNANÇA, EFICIÊNCIA FISCAL E TRANSPARÊNCIA	44,86	4.379		294		38	
EDUCAÇÃO	18,22	5.384		398		46	
SAÚDE E BEM-ESTAR	48,89	3.137		275		36	
INFRAESTRUTURA E MOBILIDADE URBANA	27,89	4.684		215		19	
SUSTENTABILIDADE	32,43	5.467		411		54	
DESENVOLVIMENTO SOCIOECONÔMICO E ORDEM PÚBLICA	34,30	4.340		286		32	

10.26 MUNICÍPIO DE HUMAITÁ

HUMAITÁ							
POPULAÇÃO ESTIMADA 2024: 62.312 HABITANTES	DENSIDADE DEMOGRÁFICA ESTIMADA 1,88 HAB. POR KM2		PIB PER CAPITA: R\$ 15.039,21/ HAB.		ARRECADAÇÃO MUNICIPAL: R\$ 293.238.286,00		
ÍNDICE DE DESENV. HUMANO MUNICIPAL - IDHM	0,605	IDHR	0,621	IDHL	0,791	IDHE	0,451
PILAR	NOTA	RANKING PAÍS (5.568 MUNICÍPIOS)		RANKING REGIÃO NORTE (450 CIDADES)		RANKING ESTADO DO AMAZONAS (62 CIDADES)	
IGMA GERAL	39,42	4.096		244		17	
GOVERNANÇA, EFICIÊNCIA FISCAL E TRANSPARÊNCIA	45,87	4.250		271		31	
EDUCAÇÃO	35,83	4.417		199		11	
SAÚDE E BEM-ESTAR	54,01	1.851		174		21	
INFRAESTRUTURA E MOBILIDADE URBANA	34,12	4.252		124		12	
SUSTENTABILIDADE	32,76	5.460		407		53	
DESENVOLVIMENTO SOCIOECONÔMICO E ORDEM PÚBLICA	33,93	4.372		293		35	

10.27 MUNICÍPIO DE IPIXUNA

IPIXUNA							
POPULAÇÃO ESTIMADA 2024: 25.458 HABITANTES	DENSIDADE DEMOGRÁFICA ESTIMADA 2,10 HAB. POR KM2		PIB PER CAPITA: R\$ 6.945,94/ HAB.		ARRECADAÇÃO MUNICIPAL: R\$ 142.014.608,27		
ÍNDICE DE DESENV. HUMANO MUNICIPAL - IDHM	0,481	IDHR	0,476	IDHL	0,772	IDHE	0,302
PILAR	NOTA	RANKING PAÍS (5.568 MUNICÍPIOS)		RANKING REGIÃO NORTE (450 CIDADES)		RANKING ESTADO DO AMAZONAS (62 CIDADES)	
IGMA GERAL	28,40	5.528		429		60	
GOVERNANÇA, EFICIÊNCIA FISCAL E TRANSPARÊNCIA	45,08	4.345		290		35	
EDUCAÇÃO	2,21	5.555		449		61	
SAÚDE E BEM-ESTAR	43,19	4.387		381		57	
INFRAESTRUTURA E MOBILIDADE URBANA	12,06	5.438		404		51	
SUSTENTABILIDADE	39,57	5.224		312		32	
DESENVOLVIMENTO SOCIOECONÔMICO E ORDEM PÚBLICA	28,29	4.895		373		51	

COMPANHIA DE DESENVOLVIMENTO DO ESTADO DO AMAZONAS - CIAMA

10.28 MUNICÍPIO DE IRANDUBA

IRANDUBA							
POPULAÇÃO ESTIMADA 2024: 67.114 HABITANTES	DENSIDADE DEMOGRÁFICA ESTIMADA 30,30 HAB. POR KM2		PIB PER CAPITA: R\$ 20.150,90/HAB		ARRECADAÇÃO MUNICIPAL: R\$ 282.111.082,52		
ÍNDICE DE DESENV. HUMANO MUNICIPAL - IDHM	0,613	IDHR	0,607	IDHL	0,799	IDHE	0,476
PILAR	NOTA	RANKING PAÍS (5.568 MUNICÍPIOS)		RANKING REGIÃO NORTE (450 CIDADES)		RANKING ESTADO DO AMAZONAS (62 CIDADES)	
IGMA GERAL	34,71	5.326		351		40	
GOVERNANÇA, EFICIÊNCIA FISCAL E TRANSPARÊNCIA	50,43	3.547		200		16	
EDUCAÇÃO	30,31	4.791		268		21	
SAÚDE E BEM-ESTAR	48,83	3.159		277		37	
INFRAESTRUTURA E MOBILIDADE URBANA	9,90	5.501		426		58	
SUSTENTABILIDADE	35,75	5.384		373		46	
DESENVOLVIMENTO SOCIOECONÔMICO E ORDEM PÚBLICA	33,04	4.445		303		38	

10.29 MUNICÍPIO DE ITACOATIARA

ITACOATIARA							
POPULAÇÃO ESTIMADA 2024: 112.520 HABITANTES	DENSIDADE DEMOGRÁFICA ESTIMADA 12,65 HAB. POR KM2		PIB PER CAPITA: R\$ 22.590,61/ HAB.		ARRECADAÇÃO MUNICIPAL: R\$ 551.736.795,10		
ÍNDICE DE DESENV. HUMANO MUNICIPAL - IDHM	0,644	IDHR	0,618	IDHL	0,811	IDHE	0,534
PILAR	NOTA	RANKING PAÍS (5.568 MUNICÍPIOS)		RANKING REGIÃO NORTE (450 CIDADES)		RANKING ESTADO DO AMAZONAS (62 CIDADES)	
IGMA GERAL	45,99	3.947		125		4	
GOVERNANÇA, EFICIÊNCIA FISCAL E TRANSPARÊNCIA	65,58	978		25		2	
EDUCAÇÃO	41,88	3.925		154		7	
SAÚDE E BEM-ESTAR	54,22	1.802		172		19	
INFRAESTRUTURA E MOBILIDADE URBANA	26,44	4.756		231		21	
SUSTENTABILIDADE	43,65	4.992		233		22	
DESENVOLVIMENTO SOCIOECONÔMICO E ORDEM PÚBLICA	44,20	3.440		151		6	

10.30 MUNICÍPIO DE ITAMARATI

ITAMARATI							
POPULAÇÃO ESTIMADA 2024: 11.730 HABITANTES	DENSIDADE DEMOGRÁFICA ESTIMADA 0,46 HAB. POR KM2		PIB PER CAPITA: R\$ 17.438,60/ HAB.		ARRECADAÇÃO MUNICIPAL: R\$ 101.747.153,38		
ÍNDICE DE DESENV. HUMANO MUNICIPAL - IDHM	0,477	IDHR	0,529	IDHL	0,772	IDHE	0,266
PILAR	NOTA	RANKING PAÍS (5.568 MUNICÍPIOS)		RANKING REGIÃO NORTE (450 CIDADES)		RANKING ESTADO DO AMAZONAS (62 CIDADES)	
IGMA GERAL	28,54	5.527		428		59	
GOVERNANÇA, EFICIÊNCIA FISCAL E TRANSPARÊNCIA	46,96	4.088		252		26	
EDUCAÇÃO	5,90	5.546		445		59	
SAÚDE E BEM-ESTAR	52,97	2.089		195		23	
INFRAESTRUTURA E MOBILIDADE URBANA	10,55	5.485		420		54	
SUSTENTABILIDADE	26,50	5.539		438		61	
DESENVOLVIMENTO SOCIOECONÔMICO E ORDEM PÚBLICA	28,36	4.888		370		50	

COMPANHIA DE DESENVOLVIMENTO DO ESTADO DO AMAZONAS - CIAMA

10.31 MUNICÍPIO DE ITAPIRANGA

ITAPIRANGA							
POPULAÇÃO ESTIMADA 2024: 10.805 HABITANTES	DENSIDADE DEMOGRÁFICA ESTIMADA 2,49 HAB. POR KM2		PIB PER CAPITA: R\$ 16.377,70/ HAB.		ARRECADAÇÃO MUNICIPAL: R\$ 84.944.654,76		
ÍNDICE DE DESENV. HUMANO MUNICIPAL - IDHM	0,654	IDHR	0,594	IDHL	0,792	IDHE	0,594
PILAR	NOTA	RANKING PAÍS (5.568 MUNICÍPIOS)		RANKING REGIÃO NORTE (450 CIDADES)		RANKING ESTADO DO AMAZONAS (62 CIDADES)	
IGMA GERAL	45,99	3.946		124		3	
GOVERNANÇA, EFICIÊNCIA FISCAL E TRANSPARÊNCIA	44,88	4.375		293		37	
EDUCAÇÃO	33,51	4.585		229		12	
SAÚDE E BEM-ESTAR	64,65	284		37		2	
INFRAESTRUTURA E MOBILIDADE URBANA	46,94	3.242		42		2	
SUSTENTABILIDADE	44,64	4.930		220		20	
DESENVOLVIMENTO SOCIOECONÔMICO E ORDEM PÚBLICA	41,35	3.703		192		15	

10.32 MUNICÍPIO DE JAPURÁ

JAPURÁ							
POPULAÇÃO ESTIMADA 2024: 9.397 HABITANTES	DENSIDADE DEMOGRÁFICA ESTIMADA 0,17 HAB. POR KM2		PIB PER CAPITA: R\$ 48.893,98/HAB		ARRECADAÇÃO MUNICIPAL: R\$ 101.414.494,99		
ÍNDICE DE DESENV. HUMANO MUNICIPAL - IDHM	0,522	IDHR	0,552	IDHL	0,748	IDHE	0,345
PILAR	NOTA	RANKING PAÍS (5.568 MUNICÍPIOS)		RANKING REGIÃO NORTE (450 CIDADES)		RANKING ESTADO DO AMAZONAS (62 CIDADES)	
IGMA GERAL	36,10	5.220		320		32	
GOVERNANÇA, EFICIÊNCIA FISCAL E TRANSPARÊNCIA	37,19	5.074		379		53	
EDUCAÇÃO	21,59	5.261		368		41	
SAÚDE E BEM-ESTAR	52,02	2.328		211		26	
INFRAESTRUTURA E MOBILIDADE URBANA	19,80	5.144		316		32	
SUSTENTABILIDADE	43,32	5.017		242		23	
DESENVOLVIMENTO SOCIOECONÔMICO E ORDEM PÚBLICA	42,69	3.564		171		9	

10.33 MUNICÍPIO DE JURUÁ

JURUÁ							
POPULAÇÃO ESTIMADA 2024: 11.152 HABITANTES	DENSIDADE DEMOGRÁFICA ESTIMADA 0,57 HAB. POR KM2		PIB PER CAPITA: R\$ 8.910,85/HAB		ARRECADAÇÃO MUNICIPAL: R\$ 116.404.816,62		
ÍNDICE DE DESENV. HUMANO MUNICIPAL - IDHM	0,522	IDHR	0,538	IDHL	0,704	IDHE	0,376
PILAR	NOTA	RANKING PAÍS (5.568 MUNICÍPIOS)		RANKING REGIÃO NORTE (450 CIDADES)		RANKING ESTADO DO AMAZONAS (62 CIDADES)	
IGMA GERAL	30,49	5.492		414		55	
GOVERNANÇA, EFICIÊNCIA FISCAL E TRANSPARÊNCIA	29,74	5.332		414		60	
EDUCAÇÃO	14,16	5.470		416		50	
SAÚDE E BEM-ESTAR	52,80	2.136		200		24	
INFRAESTRUTURA E MOBILIDADE URBANA	27,26	4.720		223		20	
SUSTENTABILIDADE	34,78	5.412		384		49	
DESENVOLVIMENTO SOCIOECONÔMICO E ORDEM PÚBLICA	24,23	5.196		413		59	

COMPANHIA DE DESENVOLVIMENTO DO ESTADO DO AMAZONAS - CIAMA

10.34 MUNICÍPIO DE JUTAÍ

JUTAÍ							
POPULAÇÃO ESTIMADA 2024: 27.656 HABITANTES	DENSIDADE DEMOGRÁFICA ESTIMADA 0,40 HAB. POR KM2		PIB PER CAPITA: R\$ 19.787,31/HAB		ARRECADAÇÃO MUNICIPAL: R\$ 192.019,359,90		
ÍNDICE DE DESENV. HUMANO MUNICIPAL - IDHM	0,516	IDHR	0,528	IDHL	0,766	IDHE	0,340
PILAR	NOTA	RANKING PAÍS (5.568 MUNICÍPIOS)		RANKING REGIÃO NORTE (450 CIDADES)		RANKING ESTADO DO AMAZONAS (62 CIDADES)	
IGMA GERAL	33,69	5.386		368		45	
GOVERNANÇA, EFICIÊNCIA FISCAL E TRANSPARÊNCIA	45,92	4.242		270		30	
EDUCAÇÃO	18,67	5.365		393		44	
SAÚDE E BEM-ESTAR	48,71	3.188		282		39	
INFRAESTRUTURA E MOBILIDADE URBANA	15,60	5.333		373		45	
SUSTENTABILIDADE	37,10	5.340		352		40	
DESENVOLVIMENTO SOCIOECONÔMICO E ORDEM PÚBLICA	36,13	4.180		259		24	

10.35 MUNICÍPIO DE LÁBREA

LÁBREA							
POPULAÇÃO ESTIMADA 2024: 48.927 HABITANTES	DENSIDADE DEMOGRÁFICA ESTIMADA 0,72 HAB. POR KM2		PIB PER CAPITA: R\$ 13.111,01/ HAB.		ARRECADAÇÃO MUNICIPAL: R\$ 103.540.289,40		
ÍNDICE DE DESENV. HUMANO MUNICIPAL - IDHM	0,531	IDHR	0,538	IDHL	0,744	IDHE	0,374
PILAR	NOTA	RANKING PAÍS (5.568 MUNICÍPIOS)		RANKING REGIÃO NORTE (450 CIDADES)		RANKING ESTADO DO AMAZONAS (62 CIDADES)	
IGMA GERAL	29,93	5.499		417		57	
GOVERNANÇA, EFICIÊNCIA FISCAL E TRANSPARÊNCIA	37,90	5.020		372		51	
EDUCAÇÃO	9,20	5.525		434		54	
SAÚDE E BEM-ESTAR	51,72	2.412		221		29	
INFRAESTRUTURA E MOBILIDADE URBANA	17,75	5.235		349		42	
SUSTENTABILIDADE	31,01	5.493		423		60	
DESENVOLVIMENTO SOCIOECONÔMICO E ORDEM PÚBLICA	31,99	4.549		323		42	

10.36 MUNICÍPIO DE MANACAPURU

MANACAPURU							
POPULAÇÃO ESTIMADA 2024: 110.691 HABITANTES	DENSIDADE DEMOGRÁFICA ESTIMADA 15,09 HAB. POR KM2		PIB PER CAPITA: R\$ 15.506,76/HAB		ARRECADAÇÃO MUNICIPAL: R\$ 576.620.074,53		
ÍNDICE DE DESENV. HUMANO MUNICIPAL - IDHM	0,614	IDHR	0,604	IDHL	0,795	IDHE	0,481
PILAR	NOTA	RANKING PAÍS (5.568 MUNICÍPIOS)		RANKING REGIÃO NORTE (450 CIDADES)		RANKING ESTADO DO AMAZONAS (62 CIDADES)	
IGMA GERAL	40,84	4.717		211		12	
GOVERNANÇA, EFICIÊNCIA FISCAL E TRANSPARÊNCIA	43,32	4.572		315		42	
EDUCAÇÃO	32,19	4.669		245		15	
SAÚDE E BEM-ESTAR	47,70	3.422		302		44	
INFRAESTRUTURA E MOBILIDADE URBANA	44,13	3.494		56		4	
SUSTENTABILIDADE	42,27	5.077		261		24	
DESENVOLVIMENTO SOCIOECONÔMICO E ORDEM PÚBLICA	35,43	4.244		272		28	

COMPANHIA DE DESENVOLVIMENTO DO ESTADO DO AMAZONAS - CIAMA

10.37 MUNICÍPIO DE MANAQUIRI

MANAQUIRI							
POPULAÇÃO ESTIMADA 2024: 17.009 HABITANTES	DENSIDADE DEMOGRÁFICA ESTIMADA 4,30 HAB. POR KM2		PIB PER CAPITA: R\$ 9.162,03/HAB		ARRECADAÇÃO MUNICIPAL: R\$ 133.328.060,53		
ÍNDICE DE DESENV. HUMANO MUNICIPAL - IDHM	0,596	IDHR	0,556	IDHL	0,748	IDHE	0,510
PILAR	NOTA	RANKING PAÍS (5.568 MUNICÍPIOS)		RANKING REGIÃO NORTE (450 CIDADES)		RANKING ESTADO DO AMAZONAS (62 CIDADES)	
IGMA GERAL	38,24	5.044		283		27	
GOVERNANÇA, EFICIÊNCIA FISCAL E TRANSPARÊNCIA	48,13	3.922		243		23	
EDUCAÇÃO	30,66	4.762		261		19	
SAÚDE E BEM-ESTAR	54,84	1.660		158		17	
INFRAESTRUTURA E MOBILIDADE URBANA	24,82	4.856		253		23	
SUSTENTABILIDADE	36,73	5.352		358		43	
DESENVOLVIMENTO SOCIOECONÔMICO E ORDEM PÚBLICA	34,25	4.346		288		33	

10.38 MUNICÍPIO DE MANAUS

MANAUS							
POPULAÇÃO ESTIMADA 2024: 2.279.686 HABITANTES	DENSIDADE DEMOGRÁFICA ESTIMADA 200,00 HAB. POR KM2		PIB PER CAPITA: R\$ 45.782,75/HAB		ARRECADAÇÃO MUNICIPAL: R\$ 11.096.133.607,99		
ÍNDICE DE DESENV. HUMANO MUNICIPAL - IDHM	0,737	IDHR	0,738	IDHL	0,826	IDHE	0,658
PILAR	NOTA	RANKING PAÍS (5.568 MUNICÍPIOS)		RANKING REGIÃO NORTE (450 CIDADES)		RANKING ESTADO DO AMAZONAS (62 CIDADES)	
IGMA GERAL	63,00	1.029		2		1	
GOVERNANÇA, EFICIÊNCIA FISCAL E TRANSPARÊNCIA	71,39	415		8		1	
EDUCAÇÃO	71,43	565		4		1	
SAÚDE E BEM-ESTAR	56,34	1.347		138		15	
INFRAESTRUTURA E MOBILIDADE URBANA	60,04	2.000		11		1	
SUSTENTABILIDADE	56,52	3.376		36		2	
DESENVOLVIMENTO SOCIOECONÔMICO E ORDEM PÚBLICA	62,27	1.702		26		1	

10.39 MUNICÍPIO DE MANICORÉ

MANICORÉ							
POPULAÇÃO ESTIMADA 2024: 57.758 HABITANTES	DENSIDADE DEMOGRÁFICA ESTIMADA 1,20 HAB. POR KM2		PIB PER CAPITA: R\$ 11.955,04/ HAB.		ARRECADAÇÃO MUNICIPAL: R\$ 310.005.313,66		
ÍNDICE DE DESENV. HUMANO MUNICIPAL - IDHM	0,582	IDHR	0,580	IDHL	0,747	IDHE	0,456
PILAR	NOTA	RANKING PAÍS (5.568 MUNICÍPIOS)		RANKING REGIÃO NORTE (450 CIDADES)		RANKING ESTADO DO AMAZONAS (62 CIDADES)	
IGMA GERAL	33,74	5.384		367		44	
GOVERNANÇA, EFICIÊNCIA FISCAL E TRANSPARÊNCIA	45,40	4.310		285		33	
EDUCAÇÃO	31,20	4.729		253		17	
SAÚDE E BEM-ESTAR	42,88	4.453		386		58	
INFRAESTRUTURA E MOBILIDADE URBANA	13,82	5.384		386		48	
SUSTENTABILIDADE	37,42	5.323		345		38	
DESENVOLVIMENTO SOCIOECONÔMICO E ORDEM PÚBLICA	31,76	4.577		327		44	

COMPANHIA DE DESENVOLVIMENTO DO ESTADO DO AMAZONAS - CIAMA

10.40 MUNICÍPIO DE MARAÃ

MARAÃ							
POPULAÇÃO ESTIMADA 2024: 15.843 HABITANTES	DENSIDADE DEMOGRÁFICA ESTIMADA 0,94 HAB. POR KM2		PIB PER CAPITA: R\$ 9.630,41/HAB		ARRECADAÇÃO MUNICIPAL: R\$ 119.497.851,83		
ÍNDICE DE DESENV. HUMANO MUNICIPAL - IDHM	0,498	IDHR	0,466	IDHL	0,763	IDHE	0,348
PILAR	NOTA	RANKING PAÍS (5.568 MUNICÍPIOS)		RANKING REGIÃO NORTE (450 CIDADES)		RANKING ESTADO DO AMAZONAS (62 CIDADES)	
IGMA GERAL	35,86	5.242		327		34	
GOVERNANÇA, EFICIÊNCIA FISCAL E TRANSPARÊNCIA	41,24	4.785		340		48	
EDUCAÇÃO	12,11	5.497		425		52	
SAÚDE E BEM-ESTAR	46,41	3.737		327		48	
INFRAESTRUTURA E MOBILIDADE URBANA	36,30	4.128		112		10	
SUSTENTABILIDADE	44,27	4.958		227		21	
DESENVOLVIMENTO SOCIOECONÔMICO E ORDEM PÚBLICA	34,81	4.297		283		31	

10.41 MUNICÍPIO DE MAUÉS

MAUÉS							
POPULAÇÃO ESTIMADA 2024: 65.714 HABITANTES	DENSIDADE DEMOGRÁFICA ESTIMADA 1,64 HAB. POR KM2		PIB PER CAPITA: R\$ 9.005,98/ HAB.		ARRECADAÇÃO MUNICIPAL: R\$ 343.204.704,76		
ÍNDICE DE DESENV. HUMANO MUNICIPAL - IDHM	0,588	IDHR	0,549	IDHL	0,800	IDHE	0,464
PILAR	NOTA	RANKING PAÍS (5.568 MUNICÍPIOS)		RANKING REGIÃO NORTE (450 CIDADES)		RANKING ESTADO DO AMAZONAS (62 CIDADES)	
IGMA GERAL	38,88	4.970		260		20	
GOVERNANÇA, EFICIÊNCIA FISCAL E TRANSPARÊNCIA	37,54	5.048		375		52	
EDUCAÇÃO	31,68	4.698		250		16	
SAÚDE E BEM-ESTAR	46,70	3.665		319		46	
INFRAESTRUTURA E MOBILIDADE URBANA	44,08	3.498		57		5	
SUSTENTABILIDADE	46,58	4.753		178		12	
DESENVOLVIMENTO SOCIOECONÔMICO E ORDEM PÚBLICA	26,70	5.027		392		57	

10.42 MUNICÍPIO DE NHAMUNDÁ

NHAMUNDÁ							
POPULAÇÃO ESTIMADA 2024: 21.106 HABITANTES	DENSIDADE DEMOGRÁFICA ESTIMADA 1,50 HAB. POR KM2		PIB PER CAPITA: R\$ 9.535,02/ HAB.		ARRECADAÇÃO MUNICIPAL: R\$ 154.819.587,11		
ÍNDICE DE DESENV. HUMANO MUNICIPAL - IDHM	0,586	IDHR	0,513	IDHL	0,779	IDHE	0,503
PILAR	NOTA	RANKING PAÍS (5.568 MUNICÍPIOS)		RANKING REGIÃO NORTE (450 CIDADES)		RANKING ESTADO DO AMAZONAS (62 CIDADES)	
IGMA GERAL	38,74	4.987		265		23	
GOVERNANÇA, EFICIÊNCIA FISCAL E TRANSPARÊNCIA	43,71	4.520		311		40	
EDUCAÇÃO	33,36	4.597		233		13	
SAÚDE E BEM-ESTAR	51,95	2.344		214		27	
INFRAESTRUTURA E MOBILIDADE URBANA	19,50	5.164		323		35	
SUSTENTABILIDADE	41,13	5.136		280		27	
DESENVOLVIMENTO SOCIOECONÔMICO E ORDEM PÚBLICA	42,80	3.552		168		7	

COMPANHIA DE DESENVOLVIMENTO DO ESTADO DO AMAZONAS - CIAMA

10.43 MUNICÍPIO DE NOVA OLINDA DO NORTE

NOVA OLINDA DO NORTE							
POPULAÇÃO ESTIMADA 2024: 28.267 HABITANTES	DENSIDADE DEMOGRÁFICA ESTIMADA 5,00 HAB. POR KM2		PIB PER CAPITA: R\$ 8.836,21/HAB		ARRECADAÇÃO MUNICIPAL: R\$ 181.094.133,87		
ÍNDICE DE DESENV. HUMANO MUNICIPAL - IDHM	0,558	IDHR	0,541	IDHL	0,780	IDHE	0,412
PILAR	NOTA	RANKING PAÍS (5.568 MUNICÍPIOS)		RANKING REGIÃO NORTE (450 CIDADES)		RANKING ESTADO DO AMAZONAS (62 CIDADES)	
IGMA GERAL	36,43	5.199		315		30	
GOVERNANÇA, EFICIÊNCIA FISCAL E TRANSPARÊNCIA	46,71	4.129		257		28	
EDUCAÇÃO	25,06	5.089		325		32	
SAÚDE E BEM-ESTAR	57,17	1.193		126		13	
INFRAESTRUTURA E MOBILIDADE URBANA	23,22	4.940		269		26	
SUSTENTABILIDADE	36,10	5.371		366		44	
DESENVOLVIMENTO SOCIOECONÔMICO E ORDEM PÚBLICA	30,34	4.701		341		47	

10.44 MUNICÍPIO DE NOVO AIRÃO

NOVO AIRÃO							
POPULAÇÃO ESTIMADA 2024: 16.467 HABITANTES	DENSIDADE DEMOGRÁFICA ESTIMADA 0,44 HAB. POR KM2		PIB PER CAPITA: R\$ 9.146,03/HAB		ARRECADAÇÃO MUNICIPAL: R\$ 124.073.232,70		
ÍNDICE DE DESENV. HUMANO MUNICIPAL - IDHM	0,570	IDHR	0,551	IDHL	0,776	IDHE	0,434
PILAR	NOTA	RANKING PAÍS (5.568 MUNICÍPIOS)		RANKING REGIÃO NORTE (450 CIDADES)		RANKING ESTADO DO AMAZONAS (62 CIDADES)	
IGMA GERAL	40,92	4.709		209		11	
GOVERNANÇA, EFICIÊNCIA FISCAL E TRANSPARÊNCIA	44,92	4.373		292		36	
EDUCAÇÃO	30,40	4.786		267		20	
SAÚDE E BEM-ESTAR	49,05	3.091		272		35	
INFRAESTRUTURA E MOBILIDADE URBANA	36,23	4.135		113		11	
SUSTENTABILIDADE	44,94	4.910		211		17	
DESENVOLVIMENTO SOCIOECONÔMICO E ORDEM PÚBLICA	39,96	3.816		207		18	

10.45 MUNICÍPIO DE NOVO ARIPUANÃ

NOVO ARIPUANÃ							
POPULAÇÃO ESTIMADA 2024: 24.987 HABITANTES	DENSIDADE DEMOGRÁFICA ESTIMADA 0,61 HAB. POR KM2		PIB PER CAPITA: R\$ 9.545,89/ HAB.		ARRECADAÇÃO MUNICIPAL: R\$ 116.486.551,94		
ÍNDICE DE DESENV. HUMANO MUNICIPAL - IDHM	0,554	IDHR	0,532	IDHL	0,759	IDHE	0,421
PILAR	NOTA	RANKING PAÍS (5.568 MUNICÍPIOS)		RANKING REGIÃO NORTE (450 CIDADES)		RANKING ESTADO DO AMAZONAS (62 CIDADES)	
IGMA GERAL	32,55	5.431		389		51	
GOVERNANÇA, EFICIÊNCIA FISCAL E TRANSPARÊNCIA	50,61	3.513		193		14	
EDUCAÇÃO	24,19	5.147		340		35	
SAÚDE E BEM-ESTAR	36,95	5.187		438		62	
INFRAESTRUTURA E MOBILIDADE URBANA	14,82	5.354		378		47	
SUSTENTABILIDADE	41,53	5.116		273		26	
DESENVOLVIMENTO SOCIOECONÔMICO E ORDEM PÚBLICA	27,20	4.985		386		56	

COMPANHIA DE DESENVOLVIMENTO DO ESTADO DO AMAZONAS - CIAMA

10.46 MUNICÍPIO DE PARINTINS

PARINTINS							
POPULAÇÃO ESTIMADA 2024: 101.956 HABITANTES	DENSIDADE DEMOGRÁFICA ESTIMADA 17,12 HAB. POR KM2		PIB PER CAPITA: R\$ 12.255,21/ HAB.		ARRECADAÇÃO MUNICIPAL: R\$ 622.128.182,82		
ÍNDICE DE DESENV. HUMANO MUNICIPAL - IDHM	0,658	IDHR	0,589	IDHL	0,800	IDHE	0,605
PILAR	NOTA	RANKING PAÍS (5.568 MUNICÍPIOS)		RANKING REGIÃO NORTE (450 CIDADES)		RANKING ESTADO DO AMAZONAS (62 CIDADES)	
IGMA GERAL	44,21	4.204		150		6	
GOVERNANÇA, EFICIÊNCIA FISCAL E TRANSPARÊNCIA	52,74	3.126		171		12	
EDUCAÇÃO	44,67	3.674		127		4	
SAÚDE E BEM-ESTAR	43,78	4.267		369		55	
INFRAESTRUTURA E MOBILIDADE URBANA	40,97	3.788		75		7	
SUSTENTABILIDADE	40,73	5.159		289		28	
DESENVOLVIMENTO SOCIOECONÔMICO E ORDEM PÚBLICA	42,35	3.604		178		13	

10.47 MUNICÍPIO DE PAUINI

PAUINI							
POPULAÇÃO ESTIMADA 2024: 20.232 HABITANTES	DENSIDADE DEMOGRÁFICA ESTIMADA 0,48 HAB. POR KM2		PIB PER CAPITA: R\$ 10.172,38/ HAB.		ARRECADAÇÃO MUNICIPAL: R\$ 122.258.740,93		
ÍNDICE DE DESENV. HUMANO MUNICIPAL - IDHM	0,496	IDHR	0,531	IDHL	0,724	IDHE	0,317
PILAR	NOTA	RANKING PAÍS (5.568 MUNICÍPIOS)		RANKING REGIÃO NORTE (450 CIDADES)		RANKING ESTADO DO AMAZONAS (62 CIDADES)	
IGMA GERAL	19,41	5.568		450		62	
GOVERNANÇA, EFICIÊNCIA FISCAL E TRANSPARÊNCIA	26,03	5.378		418		62	
EDUCAÇÃO	N/D	5.557		450		62	
SAÚDE E BEM-ESTAR	39,16	4.988		425		60	
INFRAESTRUTURA E MOBILIDADE URBANA	7,04	5.545		445		62	
SUSTENTABILIDADE	24,00	5.553		443		62	
DESENVOLVIMENTO SOCIOECONÔMICO E ORDEM PÚBLICA	20,23	5.406		441		62	

10.48 MUNICÍPIO DE PRESIDENTE FIGUEIREDO

PRESIDENTE FIGUEIREDO							
POPULAÇÃO ESTIMADA 2024: 33.004 HABITANTES	DENSIDADE DEMOGRÁFICA ESTIMADA 1,30 HAB. POR KM2		PIB PER CAPITA: R\$ 27.087,68/HAB		ARRECADAÇÃO MUNICIPAL: R\$ 395.174.006,24		
ÍNDICE DE DESENV. HUMANO MUNICIPAL - IDHM	0,647	IDHR	0,627	IDHL	0,802	IDHE	0,538
PILAR	NOTA	RANKING PAÍS (5.568 MUNICÍPIOS)		RANKING REGIÃO NORTE (450 CIDADES)		RANKING ESTADO DO AMAZONAS (62 CIDADES)	
IGMA GERAL	46,94	3.795		104		2	
GOVERNANÇA, EFICIÊNCIA FISCAL E TRANSPARÊNCIA	48,98	3.787		229		21	
EDUCAÇÃO	40,86	4.020		160		8	
SAÚDE E BEM-ESTAR	50,21	2.802		257		33	
INFRAESTRUTURA E MOBILIDADE URBANA	46,14	3.315		47		3	
SUSTENTABILIDADE	40,49	5.173		292		29	
DESENVOLVIMENTO SOCIOECONÔMICO E ORDEM PÚBLICA	54,95	2.426		61		2	

COMPANHIA DE DESENVOLVIMENTO DO ESTADO DO AMAZONAS - CIAMA

10.49 MUNICÍPIO DE RIO PRETO DA EVA

RIO PRETO DA EVA							
POPULAÇÃO ESTIMADA 2024: 25.723 HABITANTES	DENSIDADE DEMOGRÁFICA ESTIMADA 4,42 HAB. POR KM2		PIB PER CAPITA: R\$ 11.680,80/HAB		ARRECADAÇÃO MUNICIPAL: R\$ 211.477.351,36		
ÍNDICE DE DESENV. HUMANO MUNICIPAL - IDHM	0,611	IDHR	0,590	IDHL	0,785	IDHE	0,493
PILAR	NOTA	RANKING PAÍS (5.568 MUNICÍPIOS)		RANKING REGIÃO NORTE (450 CIDADES)		RANKING ESTADO DO AMAZONAS (62 CIDADES)	
IGMA GERAL	43,98	4.247		157		8	
GOVERNANÇA, EFICIÊNCIA FISCAL E TRANSPARÊNCIA	52,80	3.116		170		11	
EDUCAÇÃO	48,33	3.281		92		2	
SAÚDE E BEM-ESTAR	58,96	880		98		10	
INFRAESTRUTURA E MOBILIDADE URBANA	20,54	5.095		302		30	
SUSTENTABILIDADE	55,17	3.628		47		3	
DESENVOLVIMENTO SOCIOECONÔMICO E ORDEM PÚBLICA	28,11	4.910		375		53	

10.50 MUNICÍPIO DE SANTA ISABEL DO RIO NEGRO

SANTA ISABEL DO RIO NEGRO							
POPULAÇÃO ESTIMADA 2024: 14.176 HABITANTES	DENSIDADE DEMOGRÁFICA ESTIMADA 0,23 HAB. POR KM2		PIB PER CAPITA: 6.994,54/HAB		ARRECADAÇÃO MUNICIPAL: R\$ 138.016.894,81		
ÍNDICE DE DESENV. HUMANO MUNICIPAL - IDHM	0,479	IDHR	0,461	IDHL	0,737	IDHE	0,323
PILAR	NOTA	RANKING PAÍS (5.568 MUNICÍPIOS)		RANKING REGIÃO NORTE (450 CIDADES)		RANKING ESTADO DO AMAZONAS (562 CIDADES)	
IGMA GERAL	34,28	5.356		362		42	
GOVERNANÇA, EFICIÊNCIA FISCAL E TRANSPARÊNCIA	48,41	3.882		236		22	
EDUCAÇÃO	27,98	4.914		288		23	
SAÚDE E BEM-ESTAR	48,71	3.186		281		38	
INFRAESTRUTURA E MOBILIDADE URBANA	13,26	5.405		393		49	
SUSTENTABILIDADE	31,67	5.486		420		59	
DESENVOLVIMENTO SOCIOECONÔMICO E ORDEM PÚBLICA	35,63	4.227		268		26	

10.51 MUNICÍPIO DE SANTO ANTONIO DO IÇÁ

SANTO ANTONIO DO IÇÁ							
POPULAÇÃO ESTIMADA 2024: 30.448 HABITANTES	DENSIDADE DEMOGRÁFICA ESTIMADA 2,46 HAB. POR KM2		PIB PER CAPITA: R\$ 11.360,72/ HAB.		ARRECADAÇÃO MUNICIPAL: R\$ 198.661.293,85		
ÍNDICE DE DESENV. HUMANO MUNICIPAL - IDHM	0,496	IDHR	0,438	IDHL	0,759	IDHE	0,353
PILAR	NOTA	RANKING PAÍS (5.568 MUNICÍPIOS)		RANKING REGIÃO NORTE (450 CIDADES)		RANKING ESTADO DO AMAZONAS (62 CIDADES)	
IGMA GERAL	35,57	5.272		333		35	
GOVERNANÇA, EFICIÊNCIA FISCAL E TRANSPARÊNCIA	44,01	4.487		308		39	
EDUCAÇÃO	27,12	4.961		299		28	
SAÚDE E BEM-ESTAR	51,89	2.362		217		28	
INFRAESTRUTURA E MOBILIDADE URBANA	11,99	5.440		405		52	
SUSTENTABILIDADE	45,25	4.881		206		16	
DESENVOLVIMENTO SOCIOECONÔMICO E ORDEM PÚBLICA	33,16	4.434		301		37	

COMPANHIA DE DESENVOLVIMENTO DO ESTADO DO AMAZONAS - CIAMA

10.52 MUNICÍPIO DE SÃO GABRIEL DA CACHOEIRA

SÃO GABRIEL DA CACHOEIRA							
POPULAÇÃO ESTIMADA 2024: 56.406 HABITANTES	DENSIDADE DEMOGRÁFICA ESTIMADA 0,52 HAB. POR KM2		PIB PER CAPITA: R\$ 8.995,21/HAB		ARRECADAÇÃO MUNICIPAL: R\$ 263.418.816,37		
ÍNDICE DE DESENV. HUMANO MUNICIPAL - IDHM	0,609	IDHR	0,610	IDHL	0,777	IDHE	0,476
PILAR	NOTA	RANKING PAÍS (5.568 MUNICÍPIOS)		RANKING REGIÃO NORTE (450 CIDADES)		RANKING ESTADO DO AMAZONAS (62 CIDADES)	
IGMA GERAL	32,60	5.430		388		50	
GOVERNANÇA, EFICIÊNCIA FISCAL E TRANSPARÊNCIA	35,45	5.144		387		55	
EDUCAÇÃO	13,63	5.480		419		51	
SAÚDE E BEM-ESTAR	44,82	4.059		354		53	
INFRAESTRUTURA E MOBILIDADE URBANA	23,70	4.918		265		25	
SUSTENTABILIDADE	37,28	5.330		349		39	
DESENVOLVIMENTO SOCIOECONÔMICO E ORDEM PÚBLICA	40,69	3.750		202		17	

10.53 MUNICÍPIO DE SÃO PAULO DE OLIVENÇA

SÃO PAULO DE OLIVENÇA							
POPULAÇÃO ESTIMADA 2024: 35.196 HABITANTES	DENSIDADE DEMOGRÁFICA ESTIMADA 1,79 HAB. POR KM2		PIB PER CAPITA: R\$ 8.182,07/ HAB.		ARRECADAÇÃO MUNICIPAL: R\$ 240.500.065,99		
ÍNDICE DE DESENV. HUMANO MUNICIPAL - IDHM	0,521	IDHR	0,471	IDHL	0,780	IDHE	0,386
PILAR	NOTA	RANKING PAÍS (5.568 MUNICÍPIOS)		RANKING REGIÃO NORTE (450 CIDADES)		RANKING ESTADO DO AMAZONAS (62 CIDADES)	
IGMA GERAL	34,13	5.366		364		43	
GOVERNANÇA, EFICIÊNCIA FISCAL E TRANSPARÊNCIA	42,44	4.663		324		45	
EDUCAÇÃO	14,79	5.460		412		49	
SAÚDE E BEM-ESTAR	53,22	2.036		191		22	
INFRAESTRUTURA E MOBILIDADE URBANA	19,21	5.174		328		37	
SUSTENTABILIDADE	40,05	5.202		303		30	
DESENVOLVIMENTO SOCIOECONÔMICO E ORDEM PÚBLICA	35,04	4.272		277		29	

10.54 MUNICÍPIO DE SÃO SEBASTIÃO DO UATUMÃ

SÃO SEBASTIÃO DO UATUMÃ							
POPULAÇÃO ESTIMADA 2024: 12.247 HABITANTES	DENSIDADE DEMOGRÁFICA ESTIMADA 1,15 HAB. POR KM2		PIB PER CAPITA: R\$ 9.307,06/ HAB.		ARRECADAÇÃO MUNICIPAL: R\$ 82.048.419,26		
ÍNDICE DE DESENV. HUMANO MUNICIPAL - IDHM	0,577	IDHR	0,561	IDHL	0,739	IDHE	0,464
PILAR	NOTA	RANKING PAÍS (5.568 MUNICÍPIOS)		RANKING REGIÃO NORTE (450 CIDADES)		RANKING ESTADO DO AMAZONAS (62 CIDADES)	
IGMA GERAL	44,04	4.237		156		7	
GOVERNANÇA, EFICIÊNCIA FISCAL E TRANSPARÊNCIA	58,48	2.110		87		4	
EDUCAÇÃO	38,94	4.181		179		9	
SAÚDE E BEM-ESTAR	62,98	405		49		3	
INFRAESTRUTURA E MOBILIDADE URBANA	10,09	5.496		423		56	
SUSTENTABILIDADE	44,72	4.925		217		18	
DESENVOLVIMENTO SOCIOECONÔMICO E ORDEM PÚBLICA	49,06	2.999		107		3	

COMPANHIA DE DESENVOLVIMENTO DO ESTADO DO AMAZONAS - CIAMA

10.55 MUNICÍPIO DE SILVES

SILVES							
POPULAÇÃO ESTIMADA 2024: 12.404 HABITANTES	DENSIDADE DEMOGRÁFICA ESTIMADA 3,33 HAB. POR KM2		PIB PER CAPITA: R\$ 18.843,97/ HAB.		ARRECADAÇÃO MUNICIPAL: R\$ 106.002.925,79		
ÍNDICE DE DESENV. HUMANO MUNICIPAL - IDHM	0,632	IDHR	0,546	IDHL	0,791	IDHE	0,584
PILAR	NOTA	RANKING PAÍS (5.568 MUNICÍPIOS)		RANKING REGIÃO NORTE (450 CIDADES)		RANKING ESTADO DO AMAZONAS (62 CIDADES)	
IGMA GERAL	43,87	4.269		161		9	
GOVERNANÇA, EFICIÊNCIA FISCAL E TRANSPARÊNCIA	63,92	1.216		44		3	
EDUCAÇÃO	43,40	3.786		143		6	
SAÚDE E BEM-ESTAR	51,34	2.501		230		30	
INFRAESTRUTURA E MOBILIDADE URBANA	30,69	4.492		171		16	
SUSTENTABILIDADE	37,94	5.298		336		37	
DESENVOLVIMENTO SOCIOECONÔMICO E ORDEM PÚBLICA	35,93	4.194		263		25	

10.56 MUNICÍPIO DE TABATINGA

TABATINGA							
POPULAÇÃO ESTIMADA 2024: 72.283 HABITANTES	DENSIDADE DEMOGRÁFICA ESTIMADA 22,18 HAB. POR KM2		PIB PER CAPITA: R\$ 11.065,89/ HAB.		ARRECADAÇÃO MUNICIPAL: R\$ 439.511.531,19		
ÍNDICE DE DESENV. HUMANO MUNICIPAL - IDHM	0,616	IDHR	0,602	IDHL	0,769	IDHE	0,505
PILAR	NOTA	RANKING PAÍS (5.568 MUNICÍPIOS)		RANKING REGIÃO NORTE (450 CIDADES)		RANKING ESTADO DO AMAZONAS (62 CIDADES)	
IGMA GERAL	38,70	4.991		266		24	
GOVERNANÇA, EFICIÊNCIA FISCAL E TRANSPARÊNCIA	47,44	4.021		248		25	
EDUCAÇÃO	44,47	3.686		129		5	
SAÚDE E BEM-ESTAR	51,20	2.544		235		31	
INFRAESTRUTURA E MOBILIDADE URBANA	20,05	5.130		312		31	
SUSTENTABILIDADE	39,45	5.230		317		33	
DESENVOLVIMENTO SOCIOECONÔMICO E ORDEM PÚBLICA	29,59	4.766		349		48	

10.57 MUNICÍPIO DE TAPAUÁ

TAPAUÁ							
POPULAÇÃO ESTIMADA 2024: 20.501 HABITANTES	DENSIDADE DEMOGRÁFICA ESTIMADA 0,24 HAB. POR KM2		PIB PER CAPITA: R\$ 14.218,05/ HAB.		ARRECADAÇÃO MUNICIPAL: R\$ 162.962.915,12		
ÍNDICE DE DESENV. HUMANO MUNICIPAL - IDHM	0,500	IDHR	0,545	IDHL	0,728	IDHE	0,315
PILAR	NOTA	RANKING PAÍS (5.568 MUNICÍPIOS)		RANKING REGIÃO NORTE (450 CIDADES)		RANKING ESTADO DO AMAZONAS (62 CIDADES)	
IGMA GERAL	32,06	5.452		396		52	
GOVERNANÇA, EFICIÊNCIA FISCAL E TRANSPARÊNCIA	39,70	4.911		355		50	
EDUCAÇÃO	25,27	5.075		322		31	
SAÚDE E BEM-ESTAR	45,03	4.028		351		52	
INFRAESTRUTURA E MOBILIDADE URBANA	17,56	5.245		351		43	
SUSTENTABILIDADE	32,26	5.472		413		55	
DESENVOLVIMENTO SOCIOECONÔMICO E ORDEM PÚBLICA	32,53	4.493		313		40	

COMPANHIA DE DESENVOLVIMENTO DO ESTADO DO AMAZONAS - CIAMA

10.58 MUNICÍPIO DE TEFÉ

TEFÉ							
POPULAÇÃO ESTIMADA 2024: 79.278 HABITANTES	DENSIDADE DEMOGRÁFICA ESTIMADA 3,35 HAB. POR KM2		PIB PER CAPITA: R\$ 18.538,27/ HAB /HAB		ARRECADAÇÃO MUNICIPAL: R\$ 501.471.222,52		
ÍNDICE DE DESENV. HUMANO MUNICIPAL - IDHM	0,639	IDHR	0,637	IDHL	0,801	IDHE	0,511
PILAR	NOTA	RANKING PAÍS (5.568 MUNICÍPIOS)		RANKING REGIÃO NORTE (450 CIDADES)		RANKING ESTADO DO AMAZONAS (62 CIDADES)	
IGMA GERAL	34,87	5.316		346		39	
GOVERNANÇA, EFICIÊNCIA FISCAL E TRANSPARÊNCIA	46,77	4.120		255		27	
EDUCAÇÃO	22,34	5.226		360		38	
SAÚDE E BEM-ESTAR	47,27	3.532		309		45	
INFRAESTRUTURA E MOBILIDADE URBANA	19,13	5.178		329		38	
SUSTENTABILIDADE	36,87	5.346		354		41	
DESENVOLVIMENTO SOCIOECONÔMICO E ORDEM PÚBLICA	36,86	4.103		249		22	

10.59 MUNICÍPIO DE TONANTINS

TONANTINS							
POPULAÇÃO ESTIMADA 2024: 20.224 HABITANTES	DENSIDADE DEMOGRÁFICA ESTIMADA 3,14 HAB. POR KM2		PIB PER CAPITA: R\$ 9.738,96/ HAB.		ARRECADAÇÃO MUNICIPAL: R\$ 128.973.583,74		
ÍNDICE DE DESENV. HUMANO MUNICIPAL - IDHM	0,548	IDHR	0,508	IDHL	0,779	IDHE	0,416
PILAR	NOTA	RANKING PAÍS (5.568 MUNICÍPIOS)		RANKING REGIÃO NORTE (450 CIDADES)		RANKING ESTADO DO AMAZONAS (62 CIDADES)	
IGMA GERAL	40,78	4.727		213		13	
GOVERNANÇA, EFICIÊNCIA FISCAL E TRANSPARÊNCIA	49,35	3.725		218		18	
EDUCAÇÃO	30,69	4.761		260		18	
SAÚDE E BEM-ESTAR	48,67	3.199		284		40	
INFRAESTRUTURA E MOBILIDADE URBANA	25,25	4.826		248		22	
SUSTENTABILIDADE	48,22	4.596		142		10	
DESENVOLVIMENTO SOCIOECONÔMICO E ORDEM PÚBLICA	42,52	3.585		174		11	

10.60 MUNICÍPIO DE UARINI

UARINI							
POPULAÇÃO ESTIMADA 2024: 15.278 HABITANTES	DENSIDADE DEMOGRÁFICA ESTIMADA 1,49 HAB. POR KM2		PIB PER CAPITA: R\$ 16.562,54/ HAB.		ARRECADAÇÃO MUNICIPAL: R\$ 103.464.122,32		
ÍNDICE DE DESENV. HUMANO MUNICIPAL - IDHM	0,527	IDHR	0,535	IDHL	0,724	IDHE	0,378
PILAR	NOTA	RANKING PAÍS (5.568 MUNICÍPIOS)		RANKING REGIÃO NORTE (450 CIDADES)		RANKING ESTADO DO AMAZONAS (62 CIDADES)	
IGMA GERAL	30,48	5.493		415		56	
GOVERNANÇA, EFICIÊNCIA FISCAL E TRANSPARÊNCIA	42,56	4.648		323		44	
EDUCAÇÃO	7,87	5.533		438		56	
SAÚDE E BEM-ESTAR	59,26	832		93		9	
INFRAESTRUTURA E MOBILIDADE URBANA	11,88	5.444		407		53	
SUSTENTABILIDADE	31,95	5.477		415		56	
DESENVOLVIMENTO SOCIOECONÔMICO E ORDEM PÚBLICA	29,36	4.791		356		49	

COMPANHIA DE DESENVOLVIMENTO DO ESTADO DO AMAZONAS - CIAMA

10.61 MUNICÍPIO DE URUCARÁ

URUCARÁ							
POPULAÇÃO ESTIMADA 2024: 19.505 HABITANTES	DENSIDADE DEMOGRÁFICA ESTIMADA 0,70 HAB. POR KM2		PIB PER CAPITA: R\$ 12.847,86/ HAB.		ARRECADAÇÃO MUNICIPAL: R\$ 113.567.817,17		
ÍNDICE DE DESENV. HUMANO MUNICIPAL - IDHM	0,620	IDHR	0,551	IDHL	0,754	IDHE	0,575
PILAR	NOTA	RANKING PAÍS (5.568 MUNICÍPIOS)		RANKING REGIÃO NORTE (450 CIDADES)		RANKING ESTADO DO AMAZONAS (62 CIDADES)	
IGMA GERAL	44,96	4.102		140		5	
GOVERNANÇA, EFICIÊNCIA FISCAL E TRANSPARÊNCIA	43,19	4.589		318		43	
EDUCAÇÃO	45,84	3.537		119		3	
SAÚDE E BEM-ESTAR	58,67	921		102		11	
INFRAESTRUTURA E MOBILIDADE URBANA	30,26	4.515		179		17	
SUSTENTABILIDADE	57,87	3.112		26		1	
DESENVOLVIMENTO SOCIOECONÔMICO E ORDEM PÚBLICA	33,95	4.370		292		34	

10.62 MUNICÍPIO DE URUCURITUBA

URUCURITUBA							
POPULAÇÃO ESTIMADA 2024: 25.592 HABITANTES	DENSIDADE DEMOGRÁFICA ESTIMADA 8,94 HAB. POR KM2		PIB PER CAPITA: R\$ 9.654,77/ HAB.		ARRECADAÇÃO MUNICIPAL: R\$ 116.297.111,17		
ÍNDICE DE DESENV. HUMANO MUNICIPAL - IDHM	0,588	IDHR	0,538	IDHL	0,776	IDHE	0,487
PILAR	NOTA	RANKING PAÍS (5.568 MUNICÍPIOS)		RANKING REGIÃO NORTE (450 CIDADES)		RANKING ESTADO DO AMAZONAS (62 CIDADES)	
IGMA GERAL	39,37	4.911		245		18	
GOVERNANÇA, EFICIÊNCIA FISCAL E TRANSPARÊNCIA	33,04	5.246		400		59	
EDUCAÇÃO	26,55	4.998		306		29	
SAÚDE E BEM-ESTAR	65,50	236		31		1	
INFRAESTRUTURA E MOBILIDADE URBANA	28,63	4.622		197		18	
SUSTENTABILIDADE	54,23	3.787		59		5	
DESENVOLVIMENTO SOCIOECONÔMICO E ORDEM PÚBLICA	28,24	4.902		374		52	

11 CONCLUSÃO

Este estudo é mais uma contribuição da Companhia de Desenvolvimento do Estado do Amazonas – Ciama para com a promoção do desenvolvimento do Estado do Amazonas.

Desta vez, o estudo vem contribuir com a compilação de indicadores estrategicamente organizados, envolvendo áreas da maior importância para a promoção do desenvolvimento socioeconômico e ambiental de um município, tais como: Governança, Eficiência Fiscal e Transparência, contemplando 16 indicadores; Educação, considerando 14 indicadores; Saúde e Bem-estar, integrando 12 indicadores; Infraestrutura e Mobilidade Urbana, com oito indicadores; Sustentabilidade, com 11 indicadores; Desenvolvimento Socioeconômico e Ordem Pública, com dez indicadores.

A beleza do conjunto é que estes indicadores utilizam um algoritmo que potencializa a eficiência e a efetividade da Gestão Pública, para suportar tomada de decisões através de Políticas Públicas voltadas para promover um Ciclo Virtuoso de Desenvolvimento, com visão integrada ao todo nacional, já que fornece referenciais comparativos de qualidade e quantidade.

